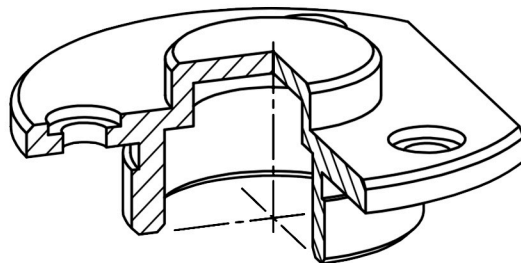
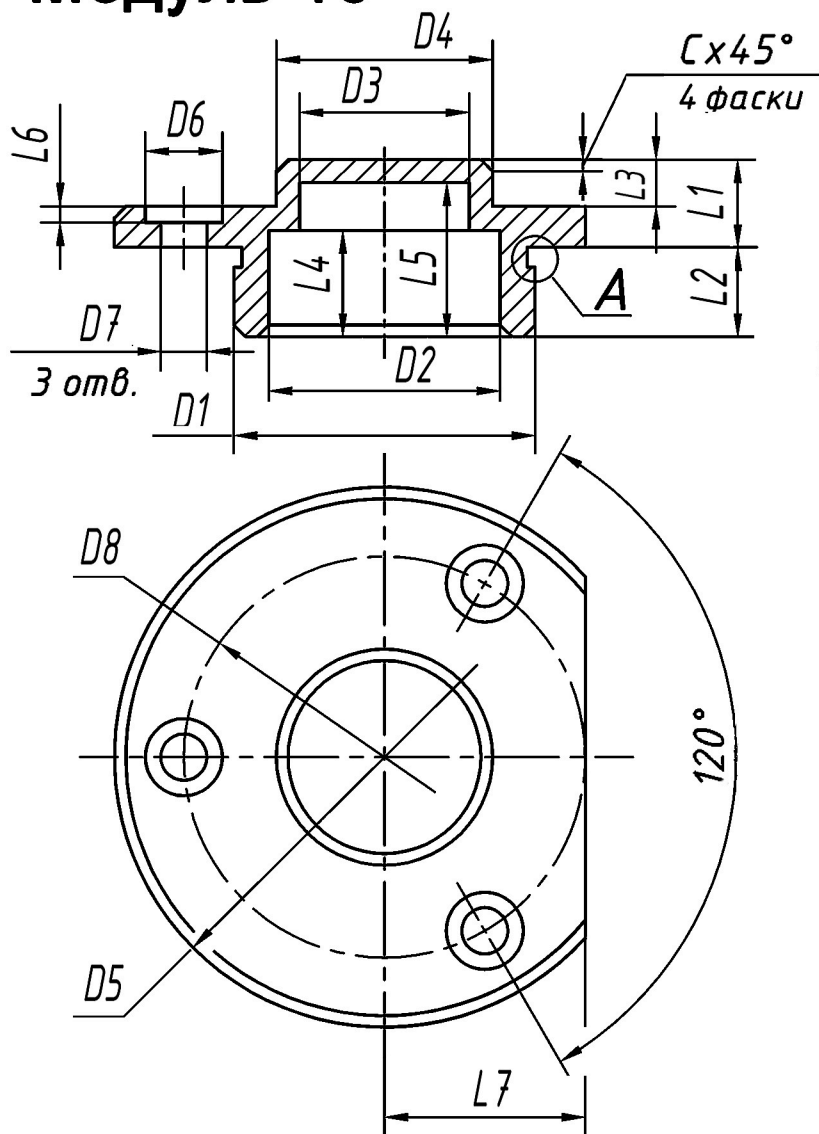


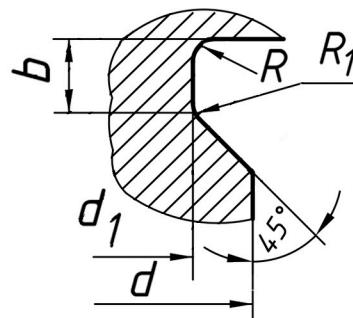
Модуль 10

Деталь «Крышка»

Образована токарно-фрезерной обработкой



A(... : 1)



Задание

На чертеже формата А4 по представленным изображениям детали:

- 1) проставить размеры на выносном элементе А в зависимости от диаметра D1 и указать его масштаб;
- 2) остальные размеры проставить с учетом технологии изготовления и требований ГОСТ 2.307-2011;
- 3) проставить знаки шероховатости поверхности (ГОСТ 2.309-73 и ГОСТ 2789-73), указать обозначение материала.

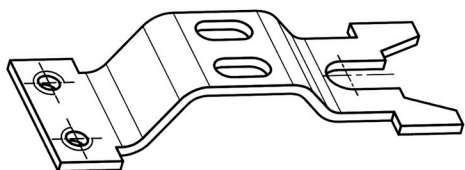
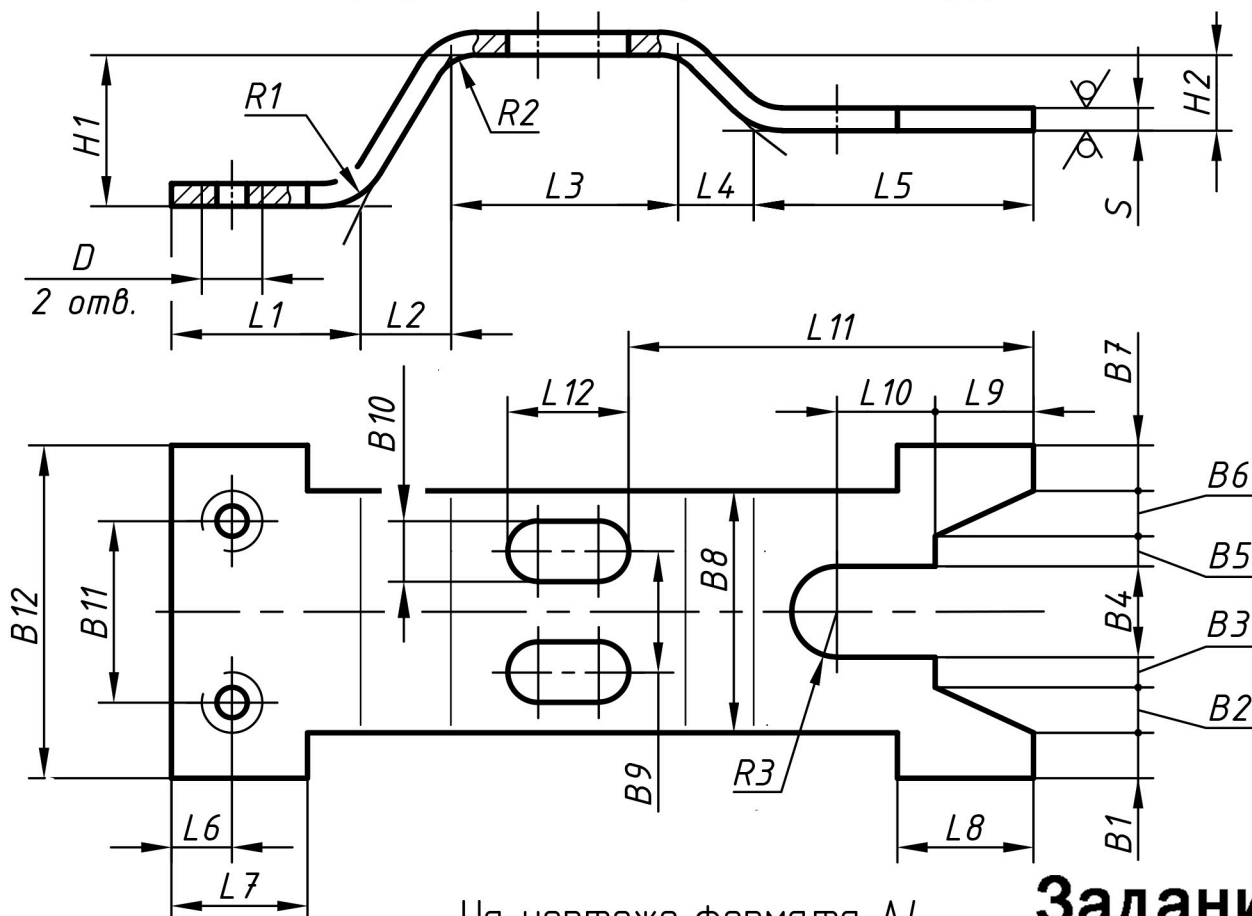
Материал детали прутки диаметром D5 из Стали 35 ГОСТ 1050-2013.

Вариант	L1	L2	L3	L4	L5	L6	L7	D1	D2	D3	D4	D5	D6	D7	D8	C
8	11	12	6	14	20	2	26	φ39	φ30	φ22	φ28	φ70	φ10	φ6	φ52	1
18	11	10	5	18	18	1	23	φ40	φ30	φ30	φ39	φ70	φ10	φ6	φ52	1.2
28	28	12	15	18	35	8	24	φ45	φ36	φ32	φ42	φ70	φ10	φ6	φ56	1.5

Модуль 11

Деталь «Скоба»

Образована операциями «Вырубка» и «Гибка»



На чертеже формата А4:

Задание

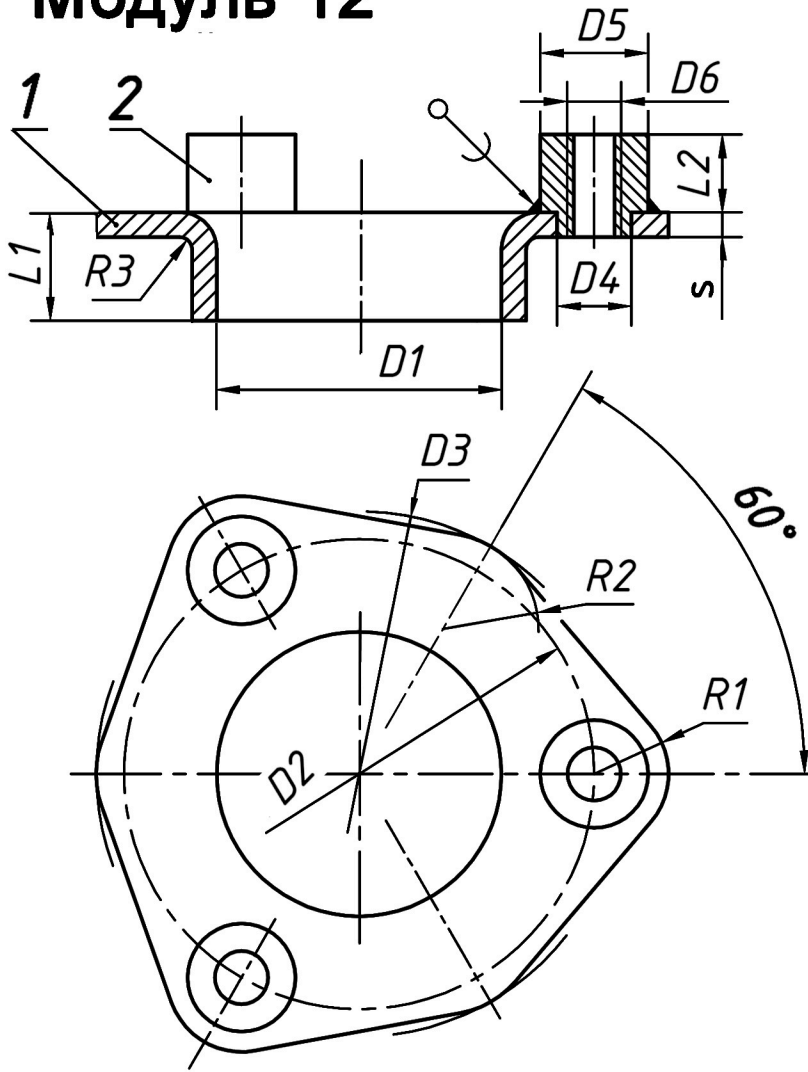
- 1) проставить размеры (ГОСТ 2.307-2011);
- 2) проставить знаки шероховатости поверхности (ГОСТ 2.309-73, ГОСТ 2789-73);
- 3) указать обозначение материала.

Материал детали лист толщиной s из алюминия АД1М ГОСТ 21631-76.

Вар-нт	L1	L2	L3	L4	L5	L6	L7	L8	L9	L10	L11	L12	H1	H2	B1	B2	B3	B4	B5
8	12,5	6	15	5	19	4	9	9	6	7	27	8	10	5	1	5	3	4	3
18	12,5	6	15	5	19	4	8	8	4	6	28	6	10	5	3,5	2	4	6	4
28	12,5	6	15	5	19	4	7	14	6	5	27	7	10	5	1,5	2	5	8	5

Вар-нт	B6	B7	B8	B9	B10	B11	B12	s	R1	R2	R3	D
8	5	1	16	8	4	12	22	1,5	4,5	3	2	M3-6H
18	2	3,5	16	8	4	16	25	1,5	4,5	3	3	M4-6H
28	2	1,5	14	7	3	8	19	1,5	4,5	3	4	M3-6H

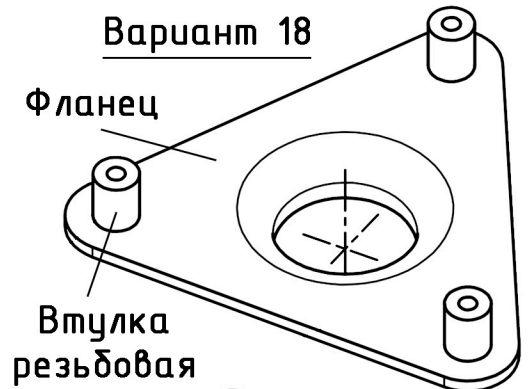
Модуль 12



Сборочная единица «Распределитель»

Образована операцией «Пайка»

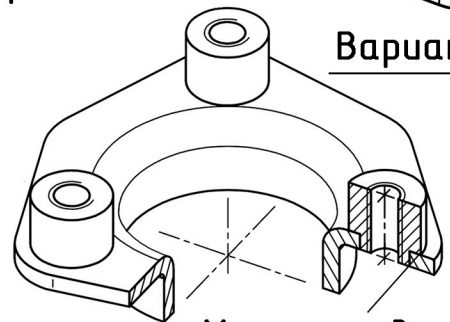
Вариант 18



Фланец

Втулка резьбовая

Вариант 8



Место соединения деталей

Задание

1. На чертеже сборочной единицы и чертежах деталей проставить размеры с учетом технологии их изготовления и требований ГОСТ 2.307-2011.
2. На чертежах деталей проставить знаки шероховатости поверхности (ГОСТ 2.309-73 и ГОСТ 2789-73) и указать обозначение материала.

Материал детали «Фланец» (поз. 1) – лента толщиной s из латуни ЛМц58-2 ГОСТ 2208-2007.

Материал детали «Втулка резьбовая» (поз. 2) – круглый пруток диаметром $D5$ из латуни ЛС63-3 ГОСТ 2060-2006.

Материал для пайки – припой серебряный ПСр 45 ГОСТ 19746-2015.

Вариант	L1	s	D1	D2	D3	R1	R2	R3	D4	D5	D6	L2
8	11	3.2	φ43	φ61	φ68	9.6	12.5	1.6	φ9.6	φ14	M5	10
18	3	1	φ12	φ32	-	3.6	-	1.5	φ2.4	φ3.4	M1.5	4
28	14	4	φ45	φ65	φ65	12.5	32.5	2.5	φ10	φ14	M4	12