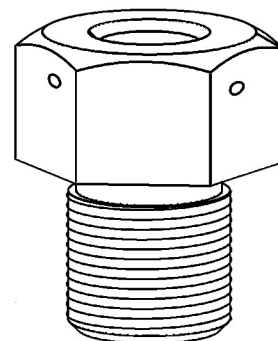
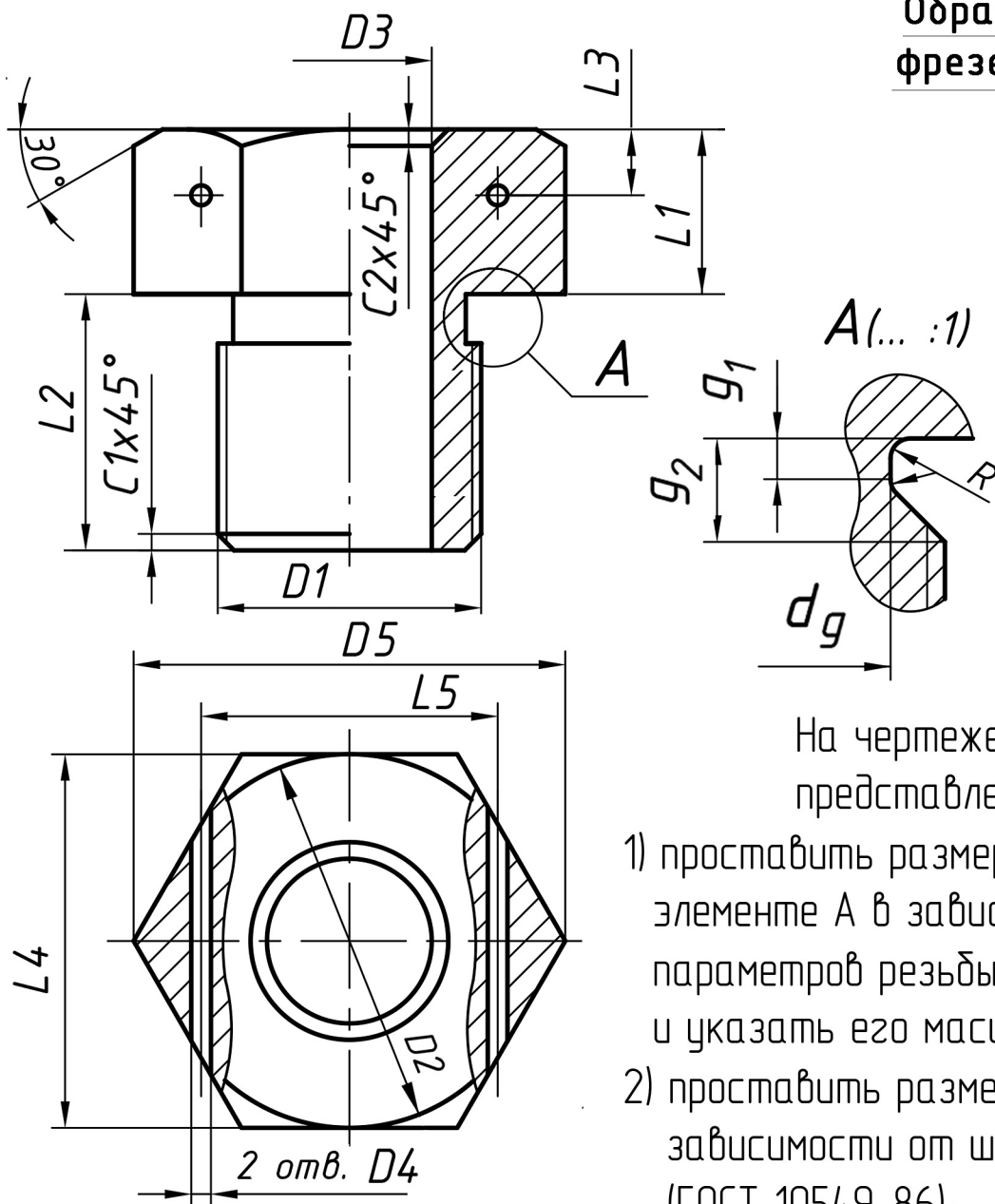


Модуль 10

Деталь «Штуцер»

Образована токарно-фрезерной обработкой



Задание

На чертеже формата А4 по представленным изображениям:

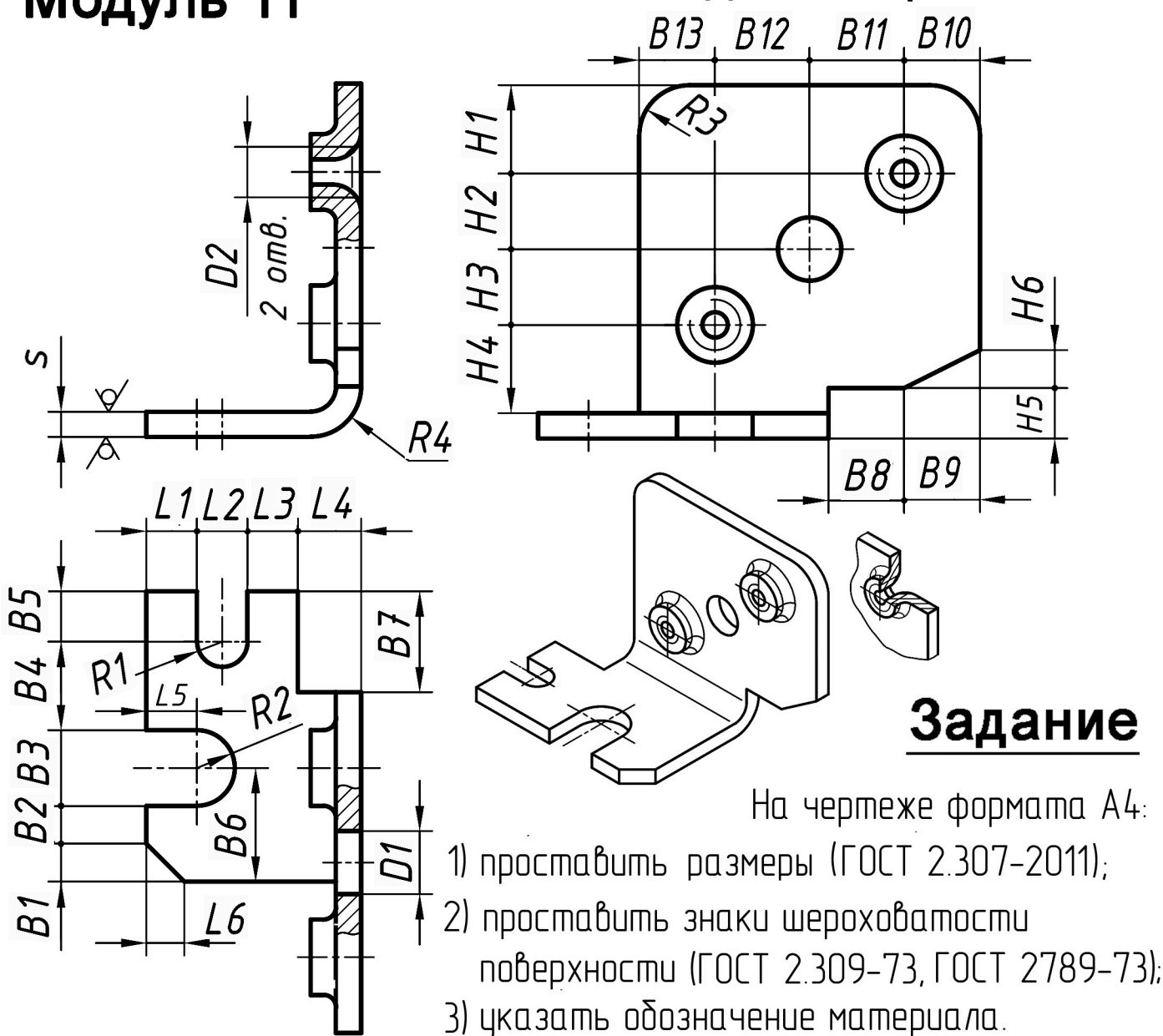
- 1) проставить размеры на выносном элементе А в зависимости от параметров резьбы D1 (ГОСТ 21748-86) и указать его масштаб;
- 2) проставить размер фаски C1 в зависимости от шага резьбы D1 (ГОСТ 10549-86);
- 3) остальные размеры проставить с учетом технологии изготовления и требований ГОСТ 2.307-2011;
- 4) проставить знаки шероховатости поверхности (ГОСТ 2.309-73 и ГОСТ 2789-73), указать обозначение материала.

Материал детали прутки диаметром D5 из Стали 35 ГОСТ 1050-2013.

| Вариант | D1 | D2 | D3 | D4 | L1 | L2 | L3 | L4 | D5 | L5 | C2 |
|---------|----------|------|----|-----|----|----|----|----|------|------|-----|
| 6 | M16x1-6g | 22 | 10 | 1,2 | 13 | 17 | 5 | 24 | 26,5 | 18 | 1 |
| 16 | M18x1-6g | 24,8 | 12 | 2 | 15 | 19 | 7 | 27 | 29,5 | 19,4 | 1,6 |
| 26 | M14x1-6g | 20,1 | 10 | 1,4 | 13 | 17 | 5 | 22 | 24,3 | 16 | 1 |

Модуль 11

Деталь «Кронштейн»



Задание

На чертеже формата А4:

- 1) проставить размеры (ГОСТ 2.307-2011);
- 2) проставить знаки шероховатости поверхности (ГОСТ 2.309-73, ГОСТ 2789-73);
- 3) указать обозначение материала.

Материал детали лист х/к толщиной s из Стали 10 ГОСТ 1050-2013.

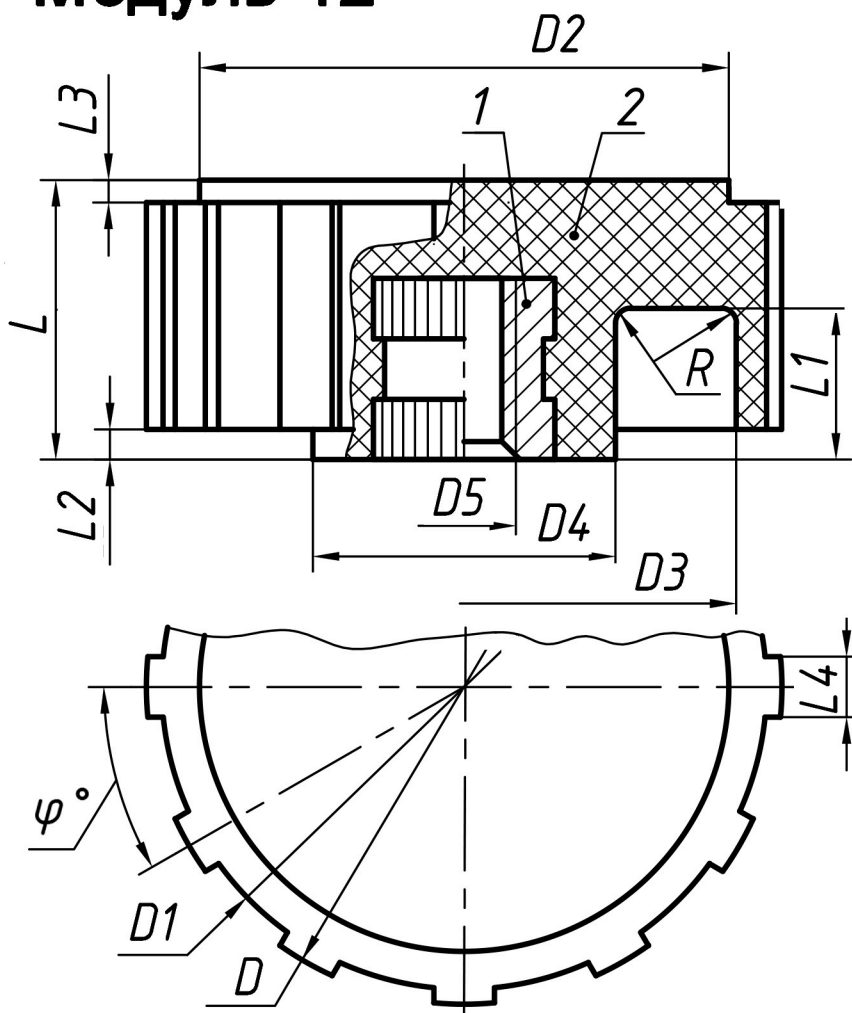
| Вариант | L1 | L2 | L3 | L4 | L5 | L6 | H1 | H2 | H3 | H4 | H5 | H6 | s | R1 | R2 | R3 | R4 |
|---------|----|----|----|----|----|----|----|----|----|----|----|----|---|----|----|----|----|
| 6 | 4 | 4 | 4 | 5 | 4 | 3 | 7 | 6 | 6 | 7 | 4 | 3 | 2 | 2 | 3 | 4 | 2s |
| 16 | 6 | 4 | 2 | 5 | 2 | 5 | 6 | 3 | 11 | 6 | 4 | 4 | 2 | 2 | 4 | 3 | 2s |
| 26 | 2 | 6 | 4 | 5 | 6 | 4 | 7 | 4 | 4 | 11 | 5 | 6 | 2 | 3 | 2 | 5 | 2s |

| Вариант | B1 | B2 | B3 | B4 | B5 | B6 | B7 | B8 | B9 | B10 | B11 | B12 | B13 | D1 | D2 |
|---------|----|----|----|----|----|----|----|----|----|-----|-----|-----|-----|----|-------|
| 6 | 3 | 3 | 6 | 7 | 4 | 9 | 8 | 6 | 6 | 6 | 7,5 | 7,5 | 6 | 5 | M4-6H |
| 16 | 2 | 3 | 8 | 7 | 3 | 9 | 8 | 8 | 4 | 6 | 10 | 5 | 6 | 7 | M3-6H |
| 26 | 2 | 3 | 4 | 10 | 4 | 7 | 5 | 9 | 3 | 8 | 8 | 8 | 6 | 4 | M4-6H |

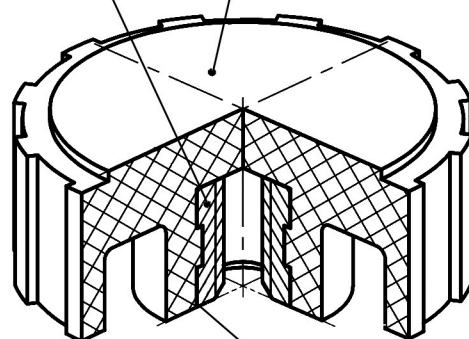
Модуль 12

Сборочная единица «Рукоятка»

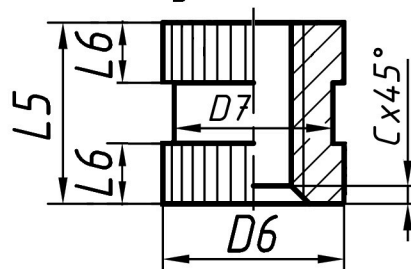
Образована операцией «Опрессовка»



Арматура (Втулка) Изолирующий материал



Место соединения Втулка (поз. 1)



1. На чертежах проставить размер фаски C в зависимости от шага резьбы $D5$ (ГОСТ 10549-86).
2. На чертеже детали указать обозначение прямого рифления с шагом 1,0 (ГОСТ 21474-75).
3. На чертежах деталей проставить знаки шероховатости поверхности (ГОСТ 2.309-73 и ГОСТ 2789-73) и указать обозначение материала.

Задание

Материал детали «Втулка» (поз. 1) – круглый пруток диаметром $D6$ из Стали 10 ГОСТ 1050-2013.

Изолирующий материал (поз. 2) – фенопласт электротехнический марки ФФ132 ГОСТ 28804-90.

| Вар. | L | L1 | L2 | L3 | L4 | D | D1 | D2 | D3 | D4 | R | φ° | L5 | L6 | D5 | D6 | D7 |
|------|----|----|----|----|----|----|----|----|----|----|---|-----------------|----|-----------------|-------|----|-----------------|
| 6 | 24 | 16 | 2 | 1 | 4 | 42 | 40 | 35 | 35 | 20 | 2 | 30 | 18 | $\approx 0,3L5$ | M6-6H | 12 | $\approx 0,8D6$ |
| 16 | 18 | 12 | 2 | 1 | 3 | 30 | 28 | 23 | 23 | 13 | 2 | 36 | 12 | $\approx 0,3L5$ | M4-6H | 8 | $\approx 0,8D6$ |
| 26 | 20 | 12 | 2 | 1 | 3 | 35 | 33 | 30 | 30 | 17 | 2 | 20 | 15 | $\approx 0,3L5$ | M5-6H | 10 | $\approx 0,8D6$ |