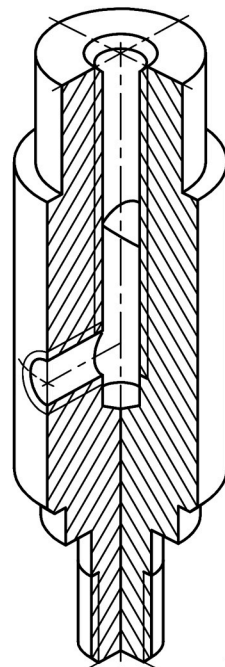
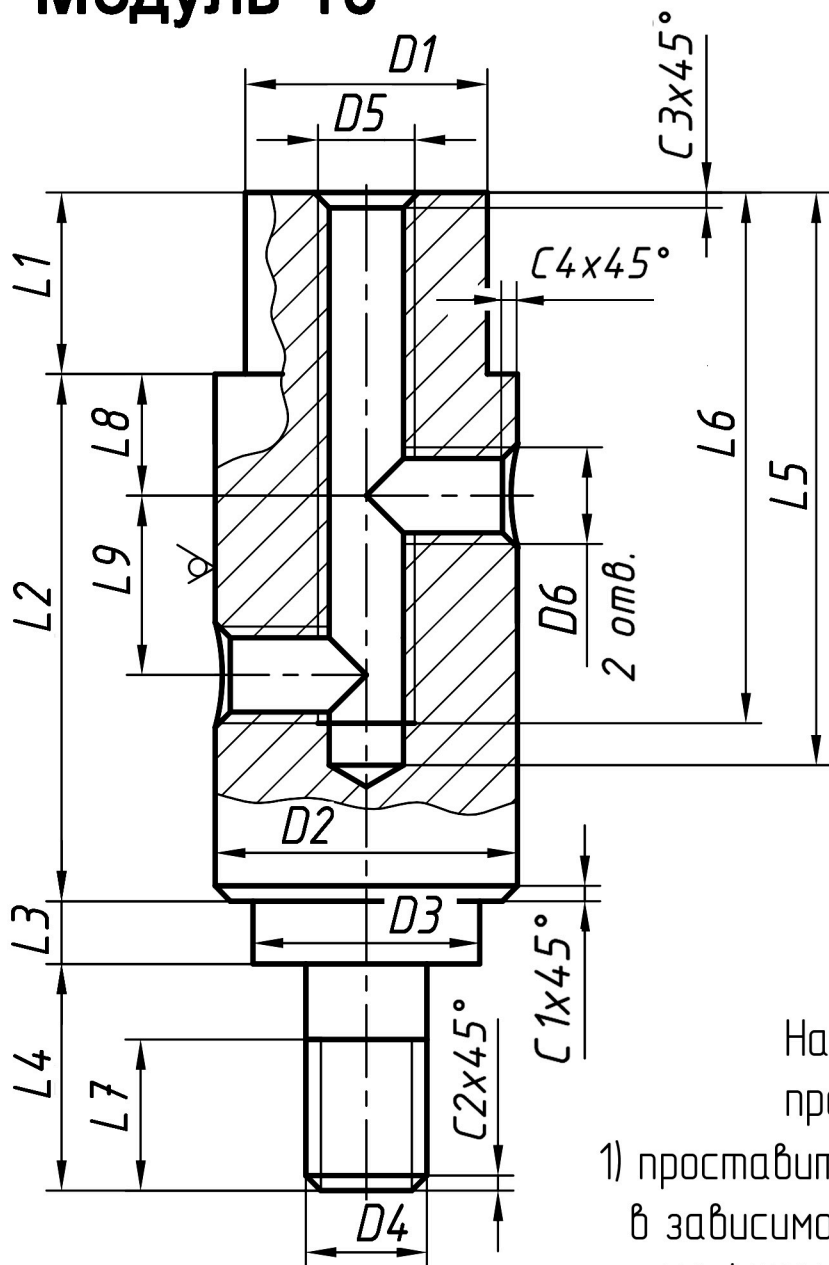


# Модуль 10

## Деталь «Ось»

Образована токарно-фрезерной обработкой



## Задание

На чертеже формата А4 по представленным изображениям:

- 1) проставить размеры фасок C2, C3 и C4 в зависимости от шагов резьб D4, D5 и D6 (ГОСТ 10549-86);
- 2) остальные размеры проставить с учетом технологии изготовления и требований ГОСТ 2.307-2011;
- 3) проставить знаки шероховатости поверхности (ГОСТ 2.309-73 и ГОСТ 2789-73), указать обозначение материала.

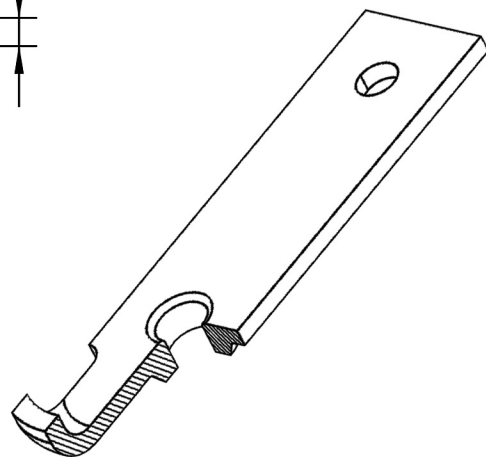
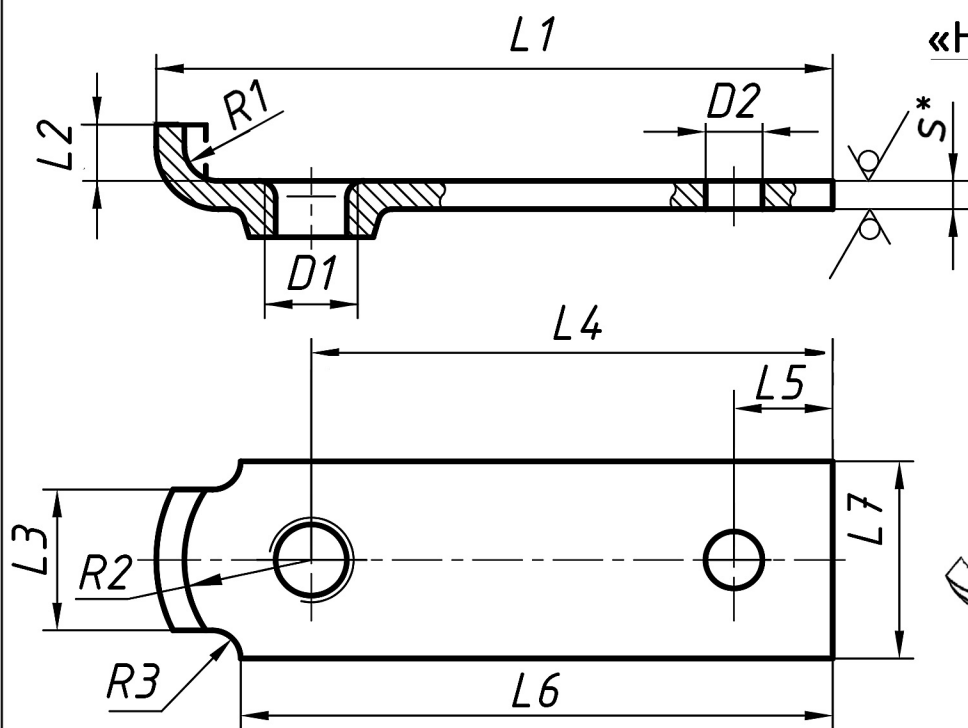
Материал детали пруток диаметром D2 из Стали 20 ГОСТ 1050-2013.

Вариант	D1	D2	D3	D4	D5	D6	L1	L2	L3	L4	L5	L6	L7	L8	L9	C1
5	8	10	7	M4-6g	M3-6H	M3-6H	6	17	2	8	19	18	5	4	6	1
15	18	24	16	M10-6g	M5-6H	M5-6H	10	35	3	18	36	33	12	8	12	1,6
25	18	28	18	M8-6g	M8-6H	M8-6H	5	35	4	22	36	32	16	8	14	2

# Модуль 11

## Деталь «Пластина»

Образована операциями  
«Вырубка», «Гибка»,  
«Продавливание»,  
«Накатывание резьбы»



## Задание

На чертеже формата А4 по представленным изображениям детали:

- 1) проставить размеры с учетом технологии изготовления и требований ГОСТ 2.307-2011, а также знаки шероховатости поверхности (ГОСТ 2.309-73 и ГОСТ 2789-73);
- 2) указать обозначение материала;
- 3) над основной надписью указать требования:

\* Размер для справки и Острые кромки притупить.

Вариант	D1	D2	R1	R2	R3	L1	L2	L3	L4
5	M3x0,35-6H	2,5	2	4,5	1	92	2	5	18
15	M8x1,25-6H	8	4	18	4	48	8	20	74
25	M4x0,5-6H	5	3	12	2,5	36	5	12	46

Вариант	L5	L6	L7	s
5	15	21	7	1
15	60	83	28	4
25	36	52	18	2,5

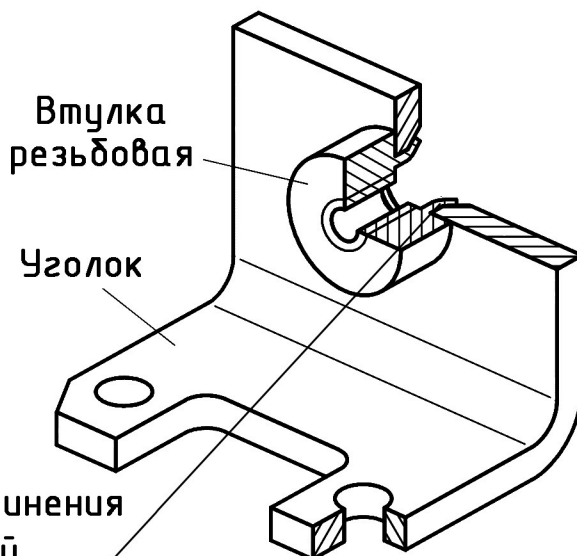
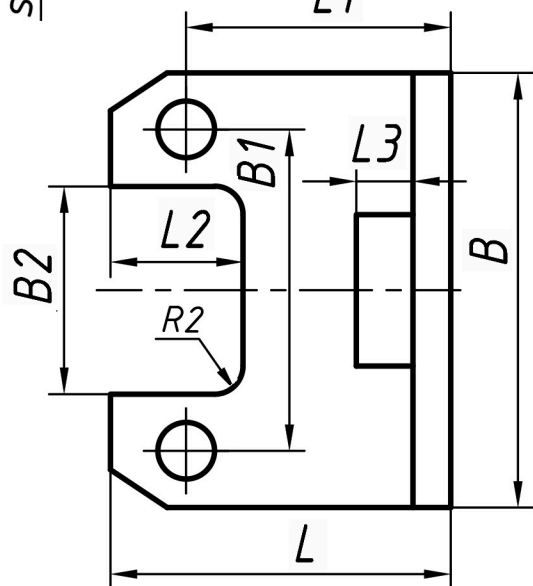
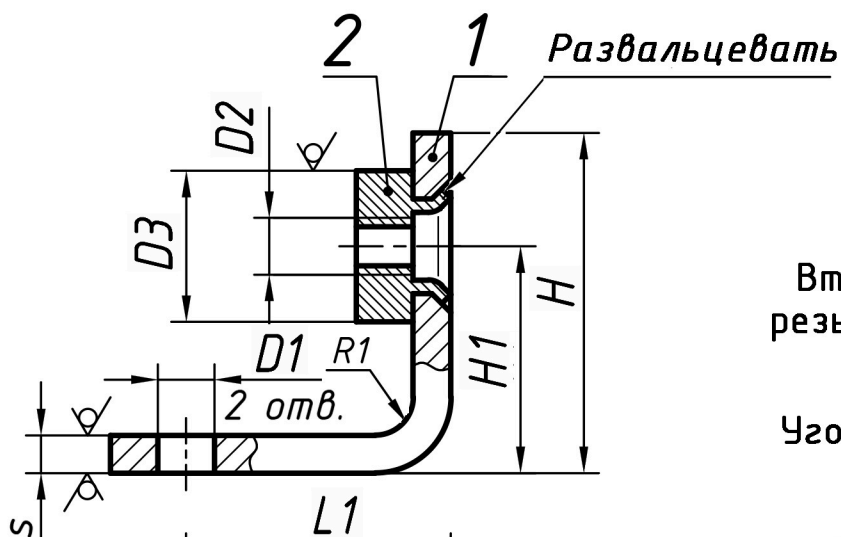
Материал детали  
лента толщиной s  
из латуни ДМц58-2  
ГОСТ 2208-2007

# Модуль 12

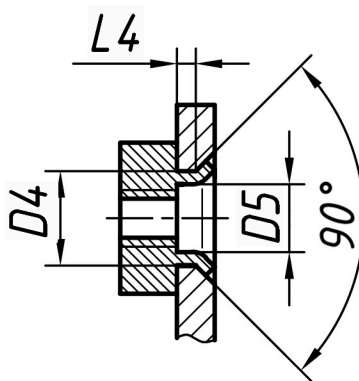
# Сборочная единица

## «Опора»

Образована операцией  
«Развальцовка»



Место соединения  
деталей



## Задание

1. На чертеже сборочной единицы и чертежах деталей отсутствующие в таблице размеры назначить, исходя из конструктивных соображений.
2. На чертежах деталей проставить знаки шероховатости поверхности (ГОСТ 2.309-73 и ГОСТ 2789-73) и указать обозначение материала.

Материал детали «Уголок» (поз. 1) - лист х/к толщиной  $s$  из Стали 10 ГОСТ 1050-2013.

Материал детали «Втулка резьбовая» (поз. 2) - круглый пруток диаметром  $D3$  из Стали 20 ГОСТ 1050-2013.

Вариант	L	B	H	L1	B1	H1	D1	D2	L2	L3	L4	B2	D3	D4	D5	s
5	18	23	18	14	17	12	3	M3-6H	7	3	1	11	10	6	4	2
15	16	26	26	12	18	17	4	M4-6H	8	4	1	10	12	7	5	2
25	25	32	30	20	22	20	4	M5-6H	13	5	1	12	15	9	7	2,5