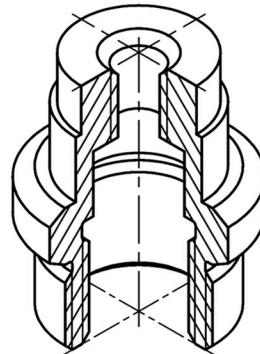
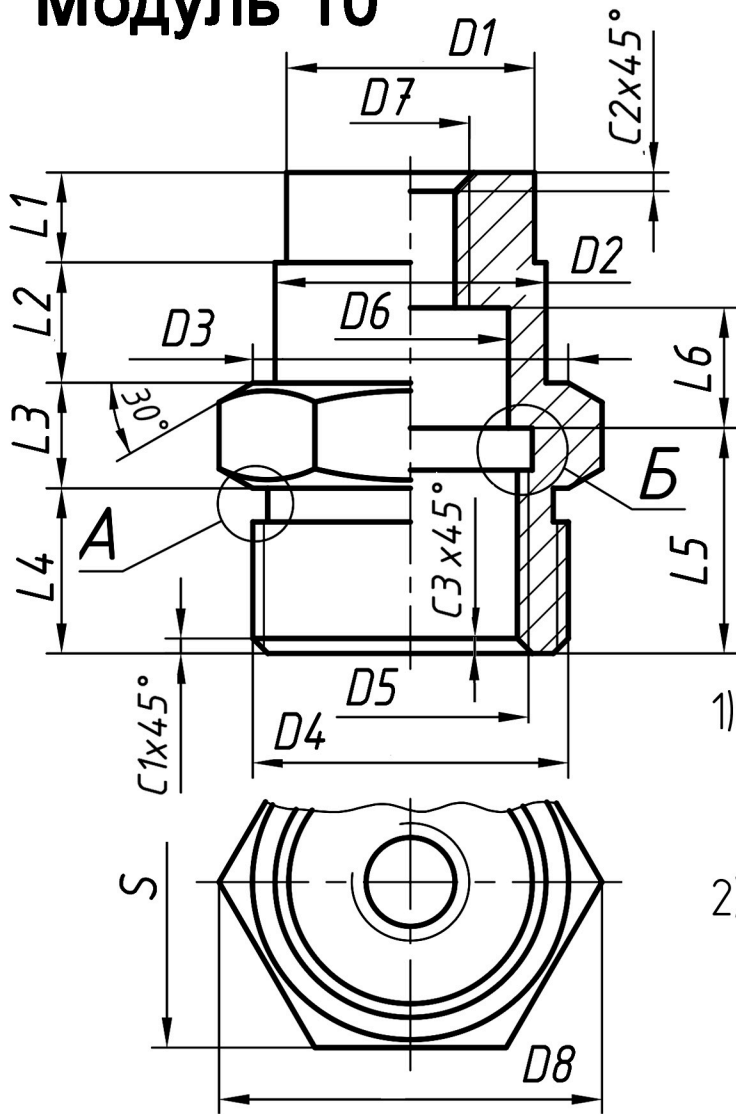


Модуль 10

Деталь «Штуцер»

Образована токарно-фрезерной обработкой



Задание

На чертеже формата А4 по представленным изображениям:

- 1) проставить размеры фасок $C2$ и $C3$ в зависимости от шагов резьб $D5$ и $D7$ (ГОСТ 10549-86);
- 2) изобразить кольцевые проточки A и B с размерами, зависящими от параметров резьб $D5$ и $D7$ (ГОСТ 10549-86);

3) остальные размеры проставить с учетом технологии изготовления и требований ГОСТ 2.307-2011;

4) проставить знаки шероховатости поверхности (ГОСТ 2.309-73 и ГОСТ 2789-73), указать обозначение материала.

Вариант	$D1$	$D2$	$D3$	$D4$	$D5$	$D6$	$D7$	$D8$	S
4	33	36	$(0,9...0,95)S$	$M42 \times 3-6g$	$M30 \times 3-6H$	26	$M16-6H$	53	46
14	28	32	$(0,9...0,95)S$	$M36 \times 2-6g$	$M24 \times 2-6H$	16	$M12-6H$	47	41
24	18	26	$(0,9...0,95)S$	$M30 \times 2,5-6g$	$M20-6H$	15	$M10-6H$	41	36

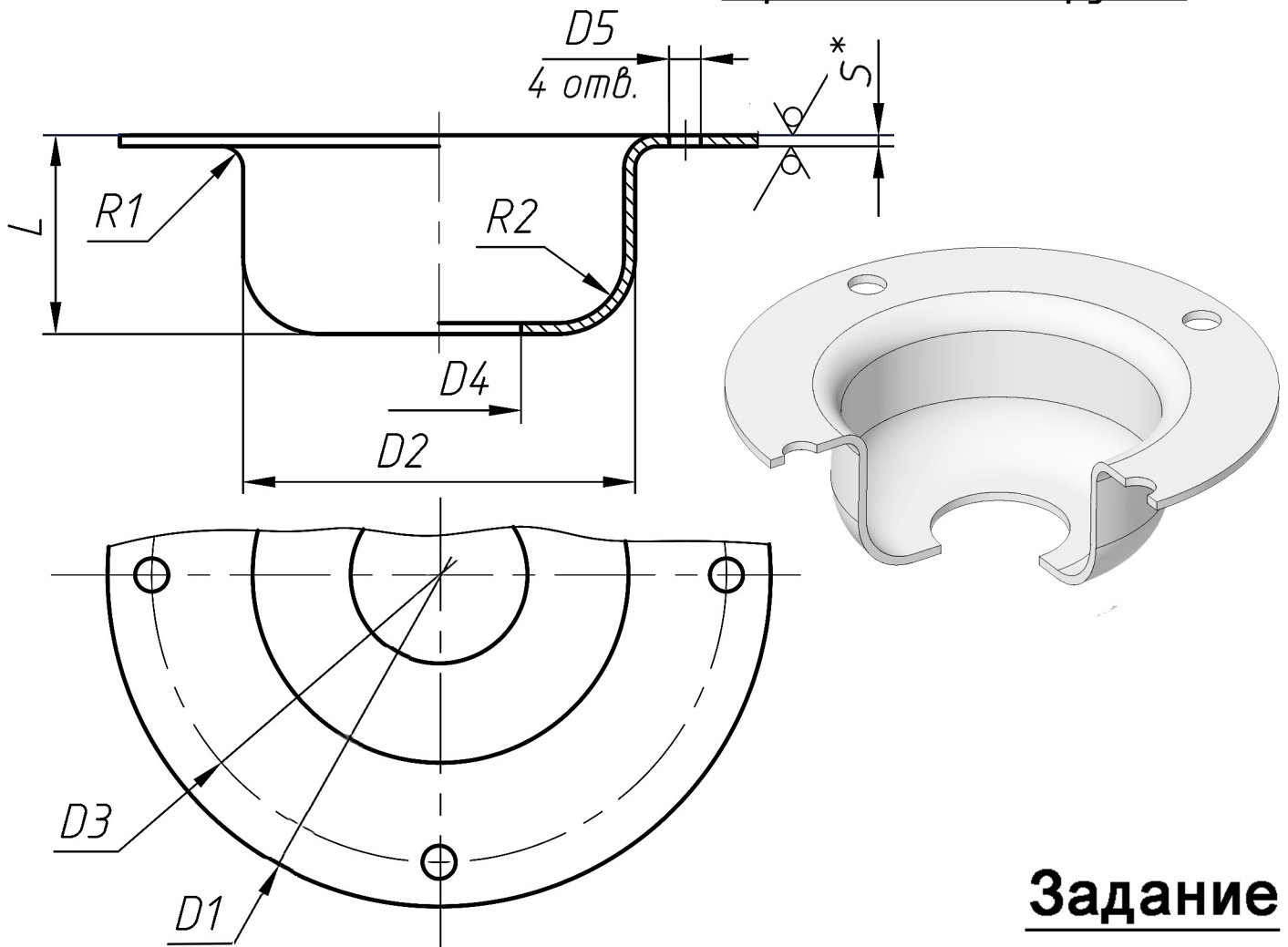
Вариант	$L1$	$L2$	$L3$	$L4$	$L5$	$L6$	$C1$
4	12	16	14	22	30	16	3
14	14	14	12	20	28	14	2
24	6	20	12	24	32	16	2,5

Материал детали прутков диаметром $D8$ из Стали 10 ГОСТ 1050-2013.

Модуль 11

Деталь «Колпачок»

Образована операциями
«Вытяжка с прижимом заготовки»,
«Пробивка» и «Вырубка»



Задание

На чертеже формата А4 по представленным изображениям детали:

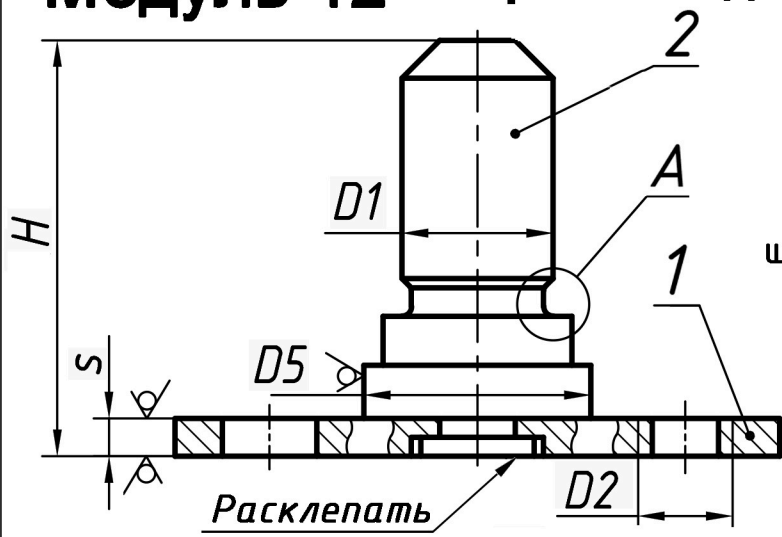
- 1) проставить размеры с учетом технологии изготовления и требований ГОСТ 2.307-2011, а также знаки шероховатости поверхности (ГОСТ 2.309-73 и ГОСТ 2789-73);
- 2) указать обозначение материала;
- 3) над основной надписью указать требования:

* Размер для справки и Острые кромки притупить.

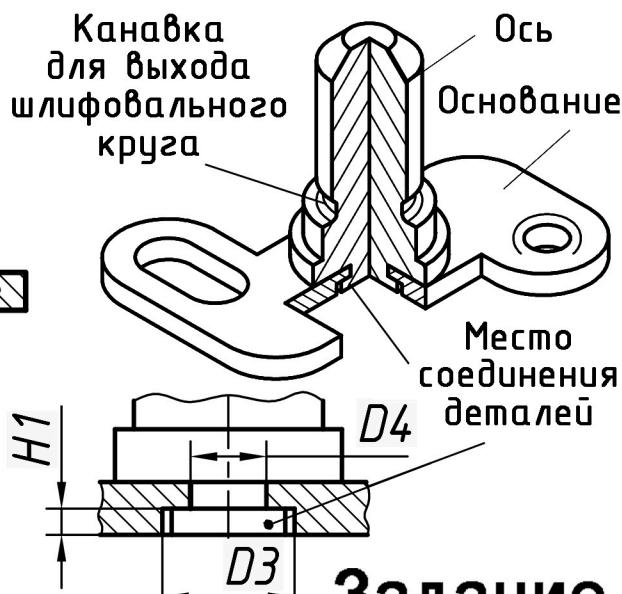
Вариант	D1	D2	D3	D4	D5	R1	R2	L	s
4	30	18	26	8	1,5	1	3	9	0,4
14	72	44	64	16	3,8	2	3	21	0,4
24	58	35	52	8	2,6	1	3	9	0,4

Материал детали
лист х/к
толщиной s
из Стали 35
ГОСТ 1050-2013

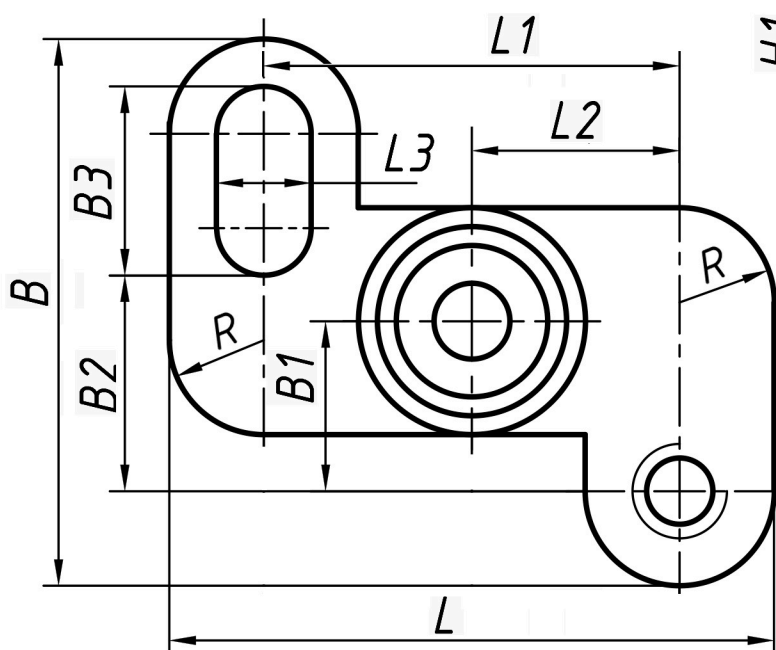
Модуль 12 Сборочная единица «Ось подшипника»



Образована операцией
«Расклепка»



Задание



1. На выносном элементе проставить размеры канавки А (ГОСТ 8820-69), зависящие от диаметра $D1$.
2. Отсутствующие в таблице размеры деталей задать самостоятельно.

3. На чертеже сборочной единицы и чертажах деталей проставить размеры с учетом технологии их изготовления и требований ГОСТ 2.307-2011, проставить знаки шероховатости поверхности (ГОСТ 2.309-73 и ГОСТ 2789-73) и указать обозначение материала.

Материал детали «Основание» (поз. 1) – лист х/к толщиной s из Стали 10 ГОСТ 1050-2013.

Материал детали «Ось» (поз. 2) – круглый пруток диаметром $D1$ из Стали 20 ГОСТ 1050-2013.

Вариант	L	B	H	L1	L2	L3	B1	B2	B3	D1	D2	s	D3	D4	H1	R	D5
4	32	29	22	22	11	5	9	11,5	10	8	M5-6H	2	7	4	1	5	12
14	35	34	26	25	11	6	12	16	11	10	M6-6H	2	8	5	1	5	14
24	31	28	18	23	11	4	10	11	11	6	M4-6H	2	6	3	1	4	8