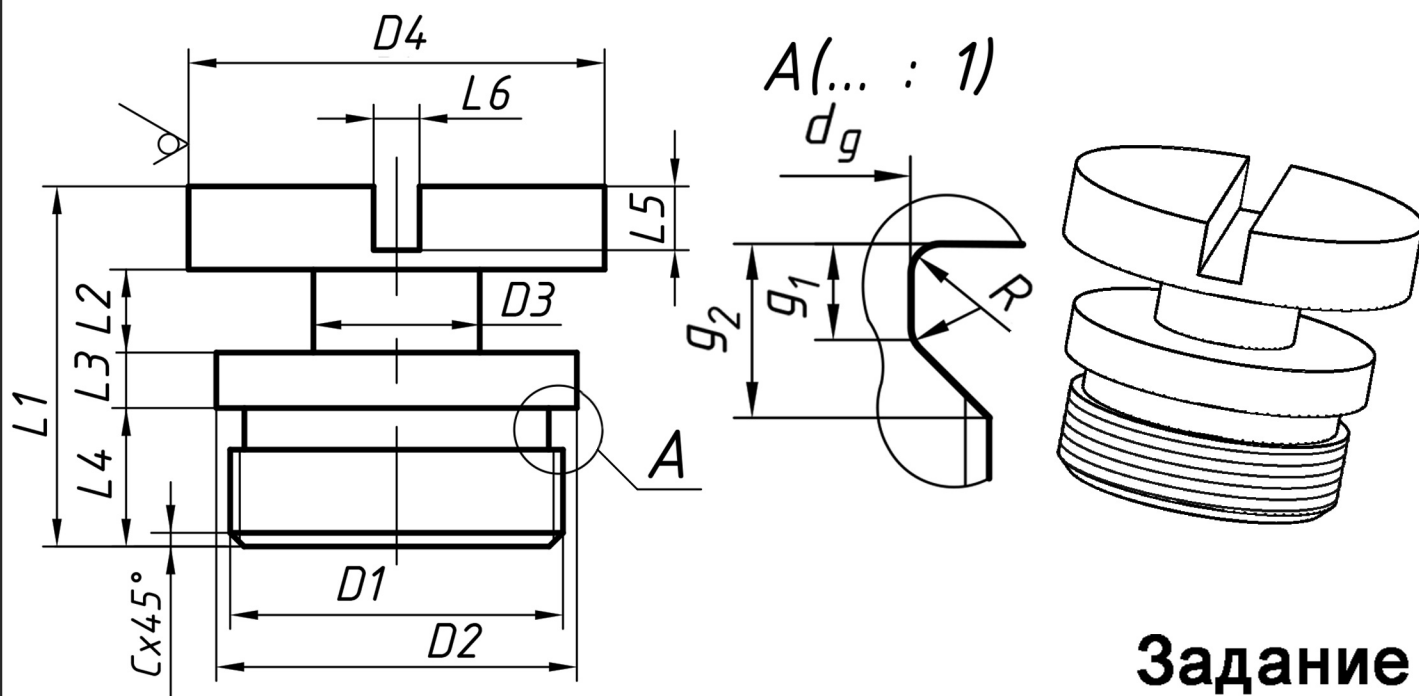


# Модуль 10

## Деталь «Винт специальный»

Образована токарно-фрезерной обработкой



### Задание

На чертеже формата А4 по представленным изображениям детали:

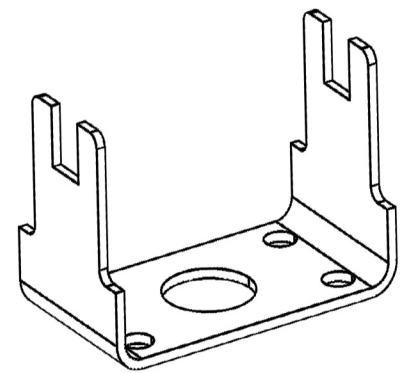
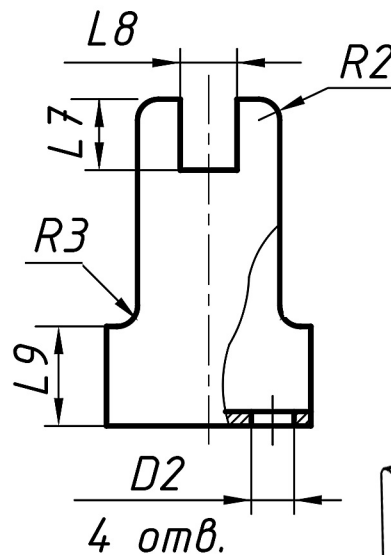
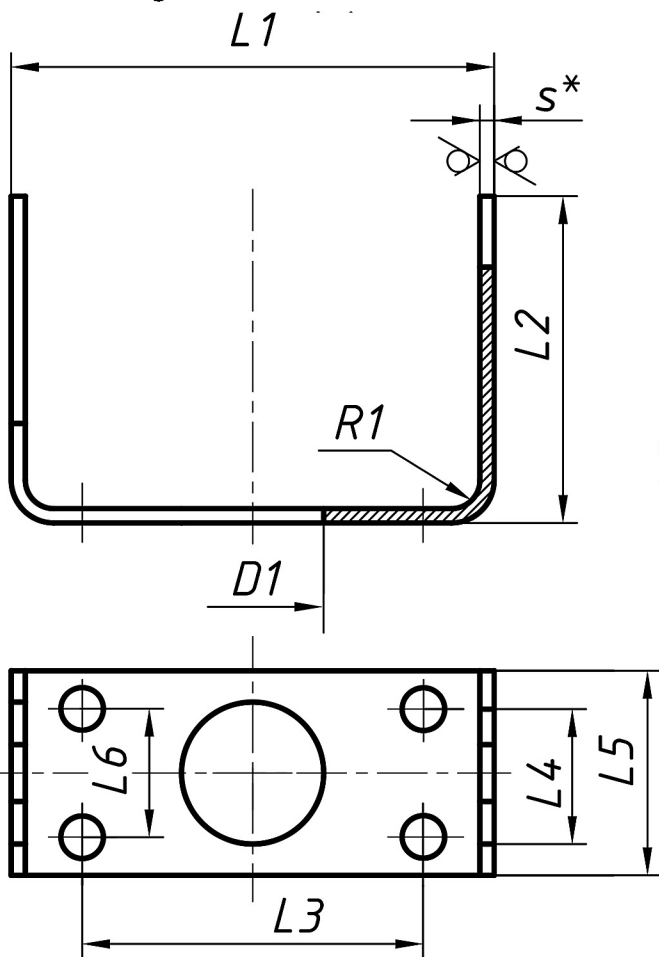
- 1) проставить размеры на выносном элементе А в зависимости от параметров резьбы D1 (ГОСТ 21748-86) и указать его масштаб;
- 2) проставить размер фаски C в зависимости от шага резьбы D1 (ГОСТ 10549-86);
- 3) остальные размеры проставить с учетом технологии изготовления и требований ГОСТ 2.307-2011;
- 4) проставить знаки шероховатости поверхности (ГОСТ 2.309-73 и ГОСТ 2789-73);
- 5) указать обозначение материала.

Материал детали круглый пруток диаметром D4  
из Стали 35 ГОСТ 1050-2013.

Вариант	D1	D2	D3	D4	L1	L2	L3	L4	L5	L6
3	M12x0,5	13,5	6	15	13	3	5	5	2,3	1,8
13	M16x0,5	18	8	20	17,4	3,6	6,4	6,6	3	2,2
23	M14x0,5	15,8	10,2	17,5	15,2	3,5	5,9	5,8	2,7	2,1

# Модуль 11

## Деталь «Скоба» Образована операциями «Вырубка» и «Гибка»



### Задание

На чертеже формата А4 по представленным изображениям детали:

- 1) размеры гибки проставить по пуансону;
- 2) остальные размеры проставить по ГОСТ 2.307-2011;
- 3) проставить знаки шероховатости поверхности (ГОСТ 2.309-73 и ГОСТ 2789-73) и указать обозначение материала.

Вариант	D1	D2	R1	R2	R3	L1	L2	L3	L4	L5
3	6	2	0,8	1	1	15	5,5	10	5	10,5
13	10	2	1,5	1,6	1,6	22	8,5	12	7,5	16
23	14	2	2	2	2	30	12	15	10	22

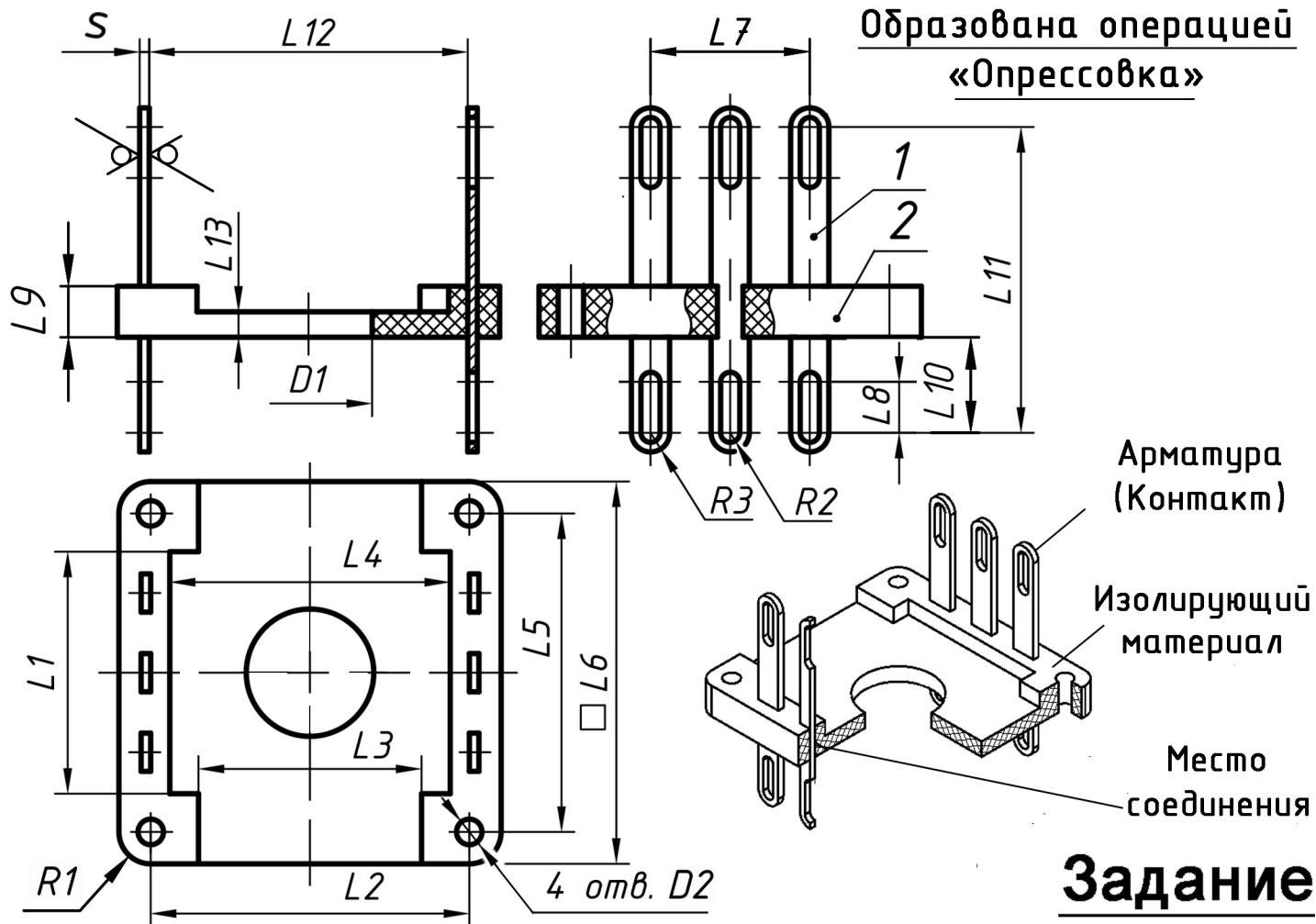
Вариант	L6	L7	L8	L9	s
3	5	1,5	1,5	2	1
13	7,5	1,5	1,5	2	1,5
23	10	1,5	1,5	2	2

Материал детали  
лист х/к  
толщиной s  
из Стали 35  
ГОСТ 1050-2013

# Модуль 12

## Сборочная единица «Плата»

Образована операцией «Опрессовка»



### Задание

1. На чертеже детали «Контакт» (поз. 1) проставить размеры с учетом его изготовления технологической операцией «Вырубка».
2. На чертежах деталей проставить знаки шероховатости поверхности (ГОСТ 2.309-73 и ГОСТ 2789-73) и указать обозначение материала.

Материал детали «Контакт» (поз. 1) - лента латунная ДПРКП толщиной  $s$  из латуни марки Л63 ГОСТ 2208-91.

Вариант	D1	D2	L1	L2	L3	L4	L5	L6	L7	L8	L9
3	20	4	38	50	35	44	50	60	25	8	8
13	14	28	25	34	24	30	33	40	16	5	5
23	10	2	19	25	18	22	25	30	13	4	4

Вариант	L10	L11	L12	L13	R1	R2	R3	s
3	15	48	50	4	5	1,5	3	1,5
13	10	32	33	2,6	3,4	1	2	1,5
23	8	24	25	3	2,5	1	1,5	1,5

Изолирующий материал (поз. 2) фенопласт электротехнический марки ФФ132 ГОСТ 28804-90.