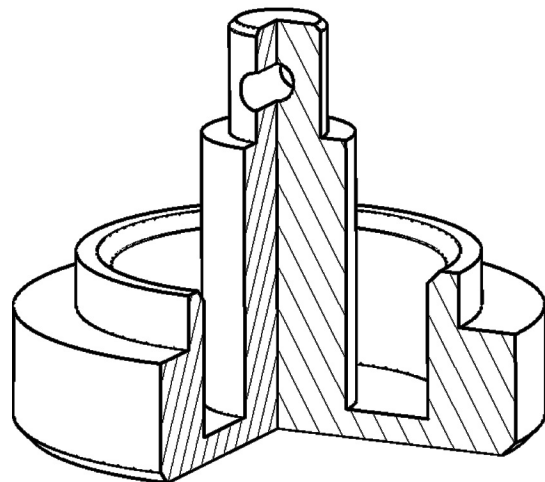
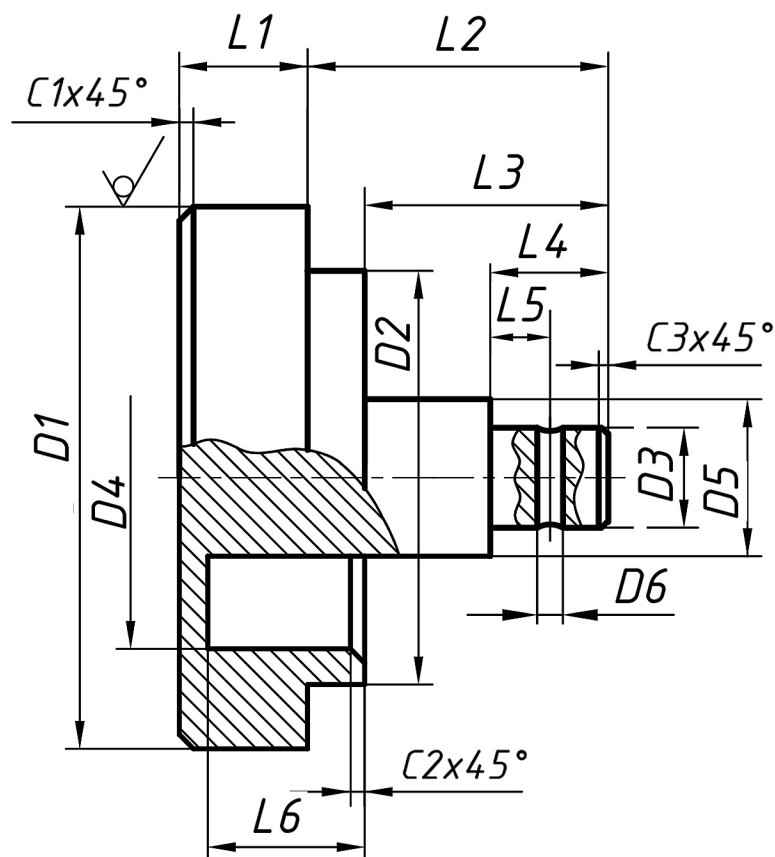


Модуль 10

Деталь «Толкатель»

Образована токарно-фрезерной обработкой



Задание

На чертеже формата А4 по представленным изображениям детали:

- 1) проставить размеры фасок C1, C2 и C3 в зависимости от диаметров D1, D2 и D3 (ГОСТ 10948-64);
- 2) остальные размеры проставить с учетом технологии изготовления и требований ГОСТ 2.307-2011;
- 3) проставить знаки шероховатости поверхности (ГОСТ 2.309-73 и ГОСТ 2789-73);
- 4) указать обозначение материала.

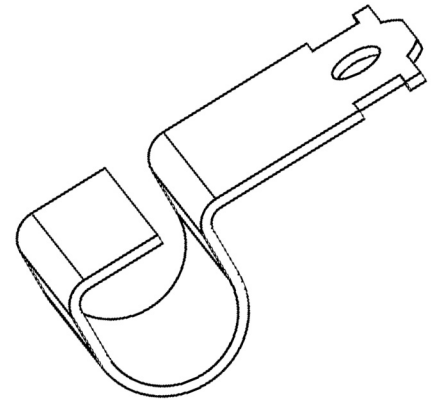
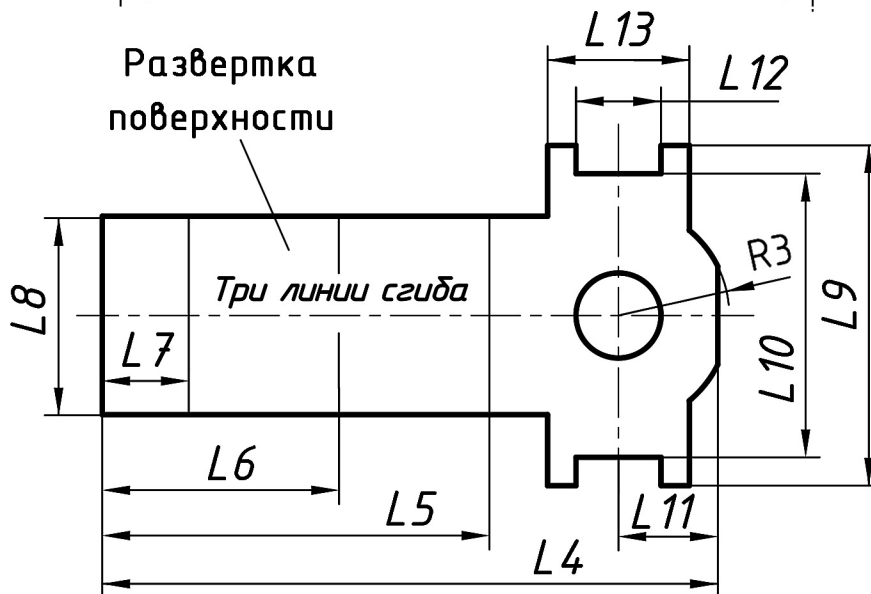
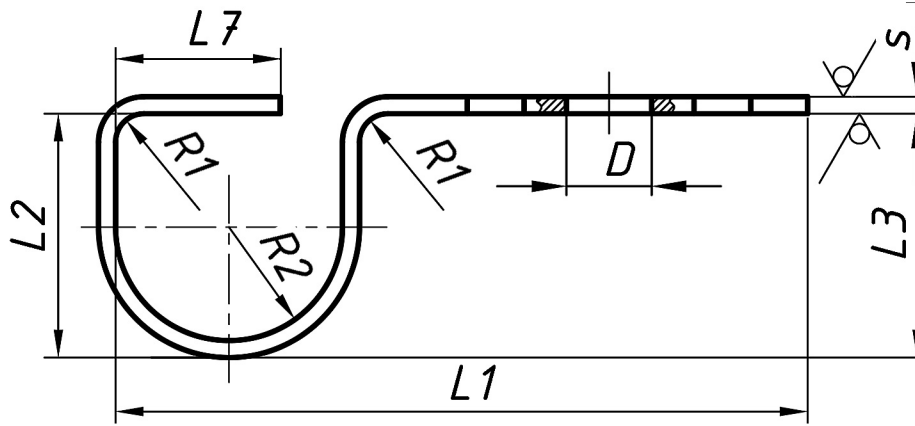
Материал детали круглый пруток диаметром D1
из Стали 20 ГОСТ 1050-2013.

Вариант	D1	D2	D3	D4	D5	D6	L1	L2	L3	L4	L5	L6
2	19	14,5	3,5	12	5,5	0,9	5	11,5	9,5	5	3	6
12	38	29	7	24	11	1,8	10	23	19	10	6	12
22	24	19,5	8,5	16	10,5	1,4	5	16,5	14,5	10	8	11

Модуль 11

Деталь «Контакт»

Образована операциями
«Вырубка» и «Гибка»



Задание

На чертеже формата А4 по представленным изображениям детали:

- 1) указать знак развертки поверхности, линии сгиба (ГОСТ 2.109-73) и ее масштаб;
- 2) проставить знаки шероховатости поверхности (ГОСТ 2.309-73 и ГОСТ 2789-73) и указать обозначение материала.

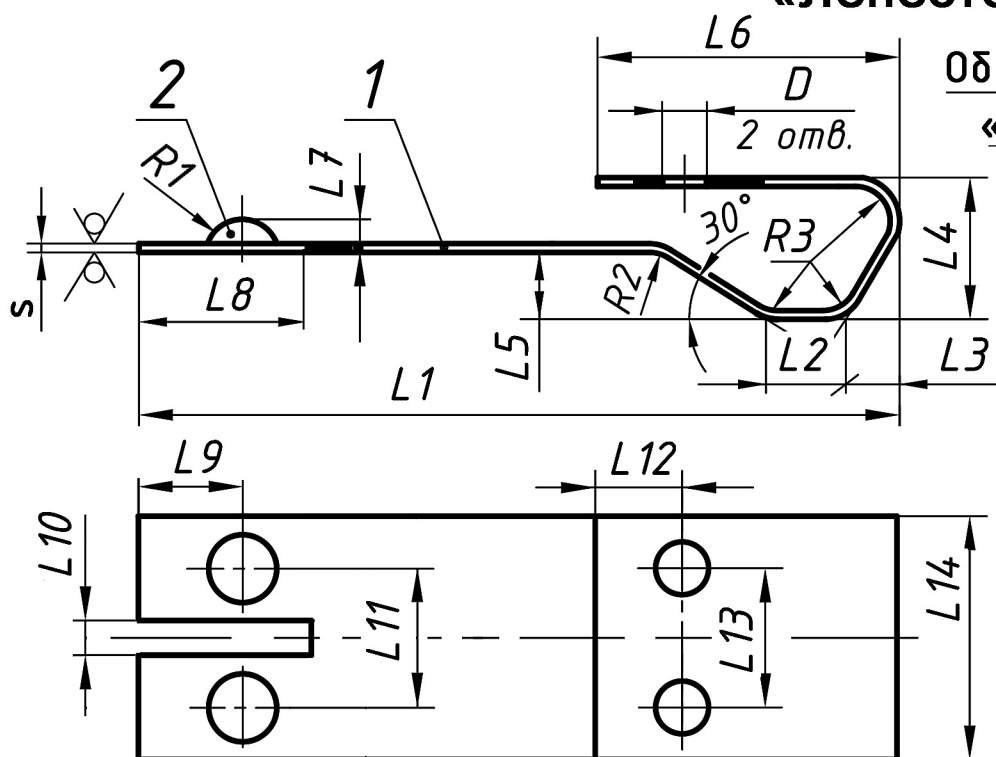
Вариант	D	R1	R2	R3	L1	L2	L3	L4	L5	L6
2	3	1	2	4	12,5	4	4	21,7	13,6	8,4
12	4,5	2	3	6	12,5	4	4	21,7	13,6	8,4
22	4	2	2	5	12,5	4	4	21,7	13,6	8,4

Вариант	L7	L8	L9	L10	L11	L12	L13	s
2	3,2	7	12	10	3,5	3	5	0,3
12	3,2	10,5	18	15	3,5	3	5	0,45
22	3,2	9	14	12	3,5	3	5	0,4

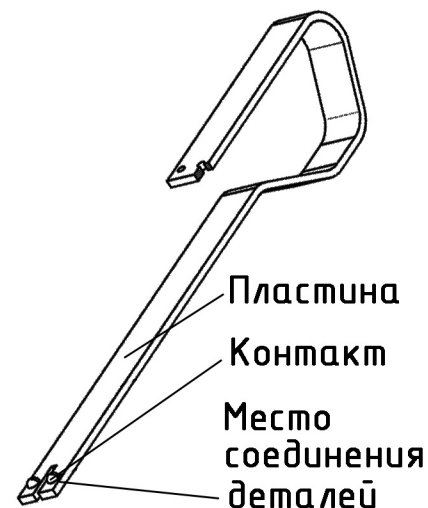
Материал детали
лента для пружин
ДПРПР толщиной s
марки БрА7
ГОСТ 1048-2018

Модуль 12

Сборочная единица «Лепесток выключателя»



Образована операцией
«Точечная сварка»



Задание

1. На чертеже сборочной единицы указать изображение технологической операции «Контактная точечная сварка» и ее условное обозначение (ГОСТ 15878-79) с учетом размеров детали «Контакт» (поз. 2).
2. На чертеже сборочной единицы и чертежах деталей проставить размеры с учетом технологии их изготовления и требований ГОСТ 2.307-2011.
3. На чертежах деталей проставить знаки шероховатости поверхности (ГОСТ 2.309-73 и ГОСТ 2789-73) и указать обозначение материала.

Материал детали «Пластина» (поз. 1) – лента латунная ДПРКП толщиной s из латуни марки ЛМц-2 ГОСТ 2208-91.

Материал детали «Контакт» (поз. 2) – полоса серебрянная толщиной s из сплава марки СрМ 875 ГОСТ 7221-2014.

Вариант	D	L1	L2	L3	L4	L5	L6	L7	L8	L9
2	1,2	22	2,3	1,5	4	1,9	8,6	1	6,8	3
12	2,4	44	4,6	3	8	3,8	17,2	2	13,6	6
22	1,8	33	3,5	2,3	6	2,8	12,8	1	10	4,5

Вариант	L10	L11	L12	L13	L14	s	R1	R2	R3
2	1	4	2,5	4	7	0,25	1,1	1	1
12	2	8	5	8	14	0,5	2,2	2	2
22	1,5	6	4	6	12	0,3	1,1	1	1