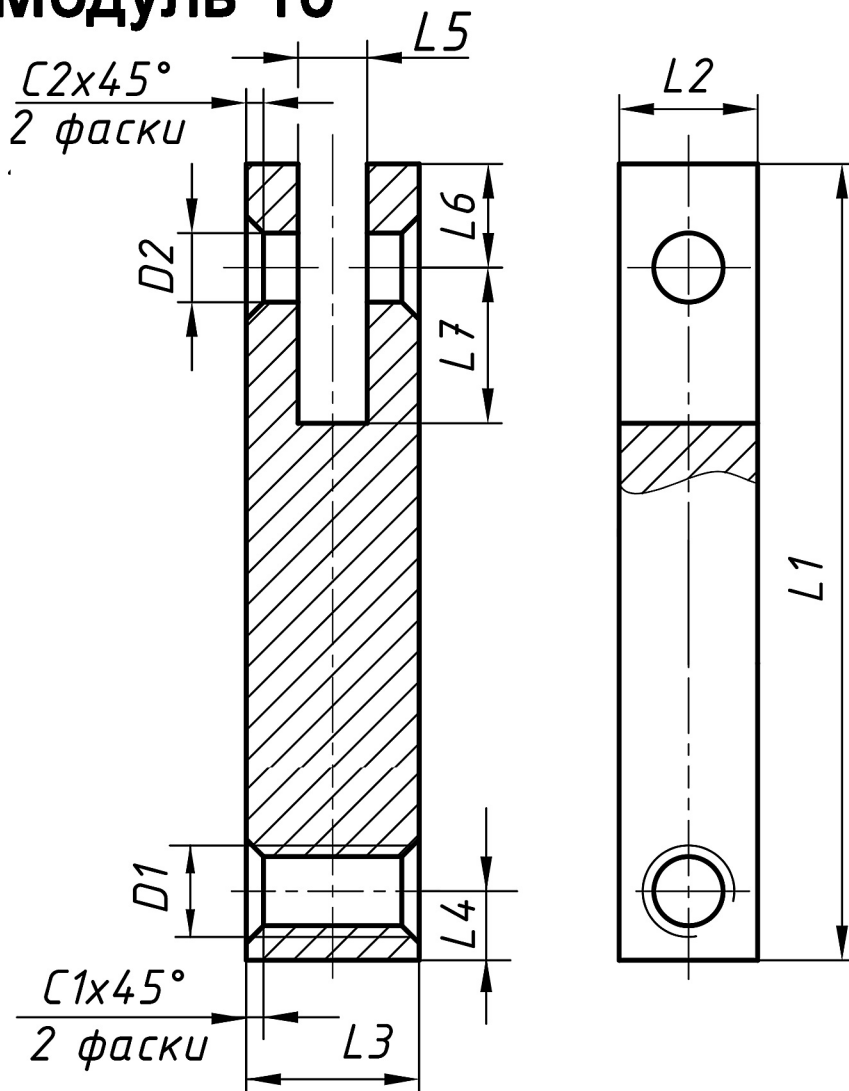
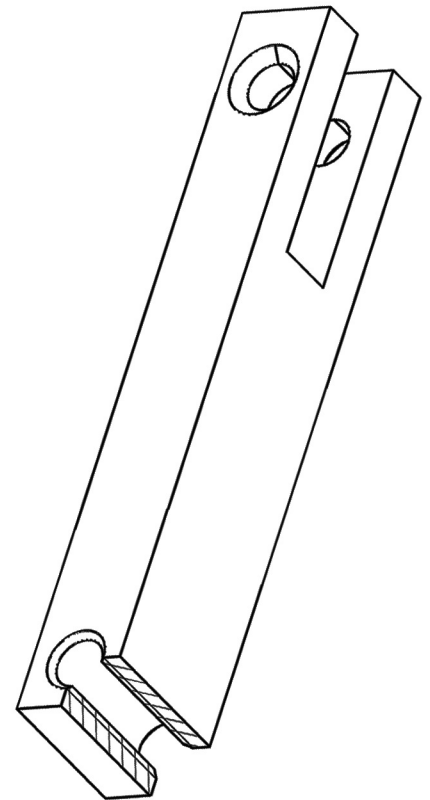


Модуль 10



Деталь «Стойка»

Образована токарно-фрезерной обработкой



Задание

На чертеже формата А4 по представленным изображениям детали:

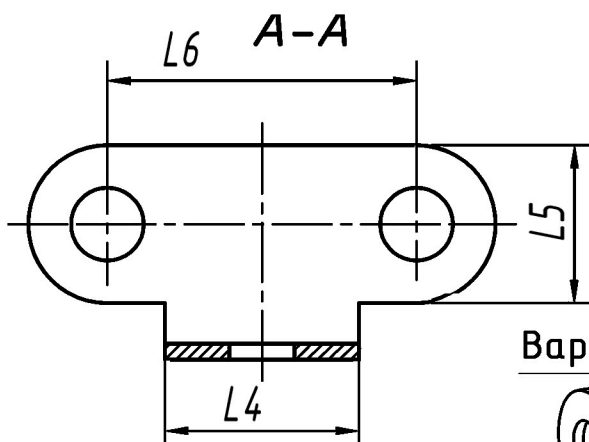
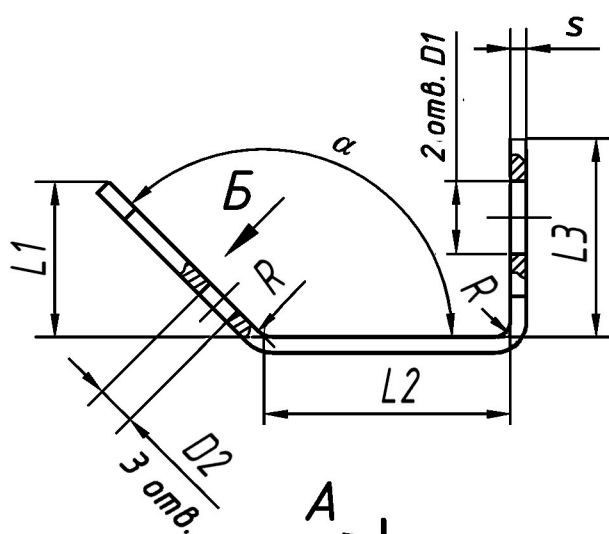
- 1) проставить размер фаски $C1$ в зависимости от шага резьбы $D1$ (ГОСТ 10549-86);
- 2) остальные размеры проставить с учетом технологии изготовления и требований ГОСТ 2.307-2011;
- 3) проставить знаки шероховатости поверхности (ГОСТ 2.309-73 и ГОСТ 2789-73);
- 4) указать обозначение материала.

Материал детали Сталь 45 ГОСТ 1050-2013.

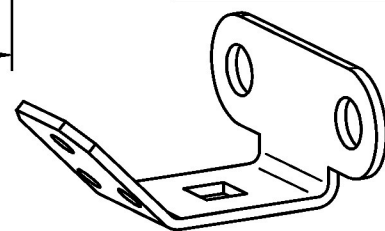
Вариант	$D1$	$D2$	$L1$	$L2$	$L3$	$L4$	$L5$	$L6$	$L7$	$C2$
10	$M4 \times 0,5-6H$	4	48	8	10	4	4	6	9	1
20	$M6 \times 0,5-6H$	4	42	12	12	8	6	8	12	1
30	$M6 \times 0,75-6g$	6	46	3	96	10	24	12	12	1,6

Модуль 11

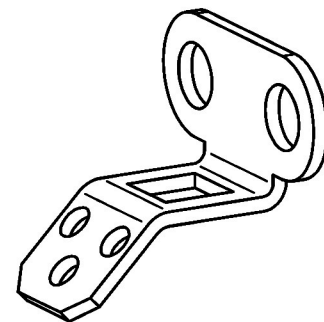
Деталь «Уголок» Образована операциями «Вырубка» и «Гибка»



Вариант 10



Вариант 30



Задание

На чертеже формата А4 по представленным изображениям детали:

- 1) размеры гибки проставить по пуансону;
- 2) остальные размеры проставить по ГОСТ 2.307-2011;
- 3) проставить знаки шероховатости поверхности (ГОСТ 2.309-73 и ГОСТ 2789-73) и указать обозначение материала.

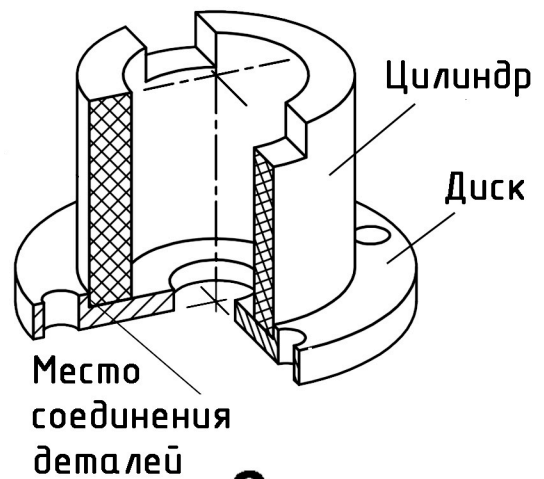
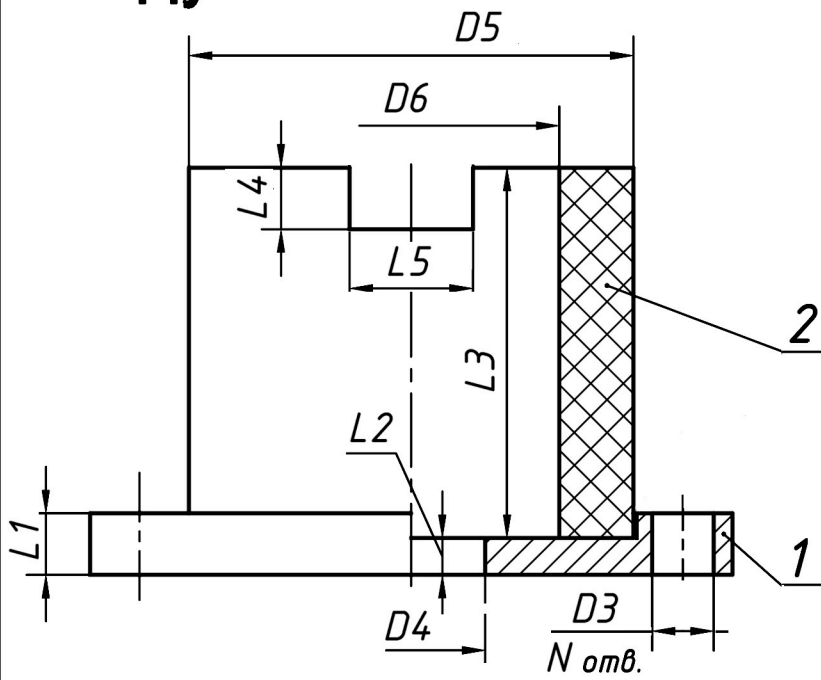
Материал детали лист х/к толщиной s из Стали 10 ГОСТ 1050-2013.

Вариант	α°	L1	L2	L3	L4	L5	L6	s	R	D1	D2	L7	L8	L9	L10	L11
10	135	20	32	26	25	20	40	2	2.5	9	5	16	8	5	7	14
20	90	25	31	28.5	25	20	60	3.5	2.1	7	4.5	16	10	4	7.5	10
30	225	12.5	17.3	19.5	18	16.6	22.8	2	2	9	4.5	8.7	10	3.5	5.3	6.5

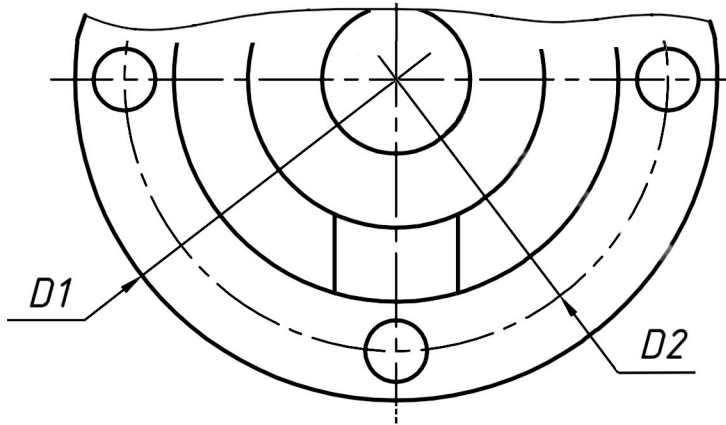
Модуль 12

Сборочная единица «Корпус»

Образована операцией
«Склейка»



Задание



1. На чертеже сборочной единицы указать изображение операции "Склейка" и ее условное обозначение (ГОСТ 2.313-82).
2. Диаметр отверстия в "Диске" (поз. 1) под "Цилиндр" (поз. 2) задать самостоятельно.

3. На чертеже сборочной единицы и чертежах деталей проставить размеры с учетом и требований ГОСТ 2.307-2011.
4. На чертежах деталей проставить знаки шероховатости поверхности (ГОСТ 2.309-73 и ГОСТ 2789-73) и указать обозначение материала.

Материал детали «Диск» (поз. 1) – круглый пруткок диаметром $D1$ из Стали 10 ГОСТ 1050-2013.

Материал детали «Цилиндр» (поз. 2) – стержень текстолитовый в.с. ГОСТ 5385-74 диаметром $D5$, обработанный по длине $L5$ и диаметру $D6$.

Материал для склейки – Клей БФ-4 ГОСТ 12172-2016.

Вариант	L1	L2	D1	D2	N	D3	D4	D5	D6	L3	L4	L5
10	4	2.4	φ42	φ35	4	φ4	φ10	φ30	φ19	24	4	8
20	3.5	2.5	φ42	φ34	6	φ3	φ8	φ20	φ10	26	10	6
30	4.5	2	φ32	φ27	3	φ4	φ10	φ17	φ13	22	14	2.4