

**ЮУрГУ**  
**Кафедра инженерной  
и компьютерной графики**

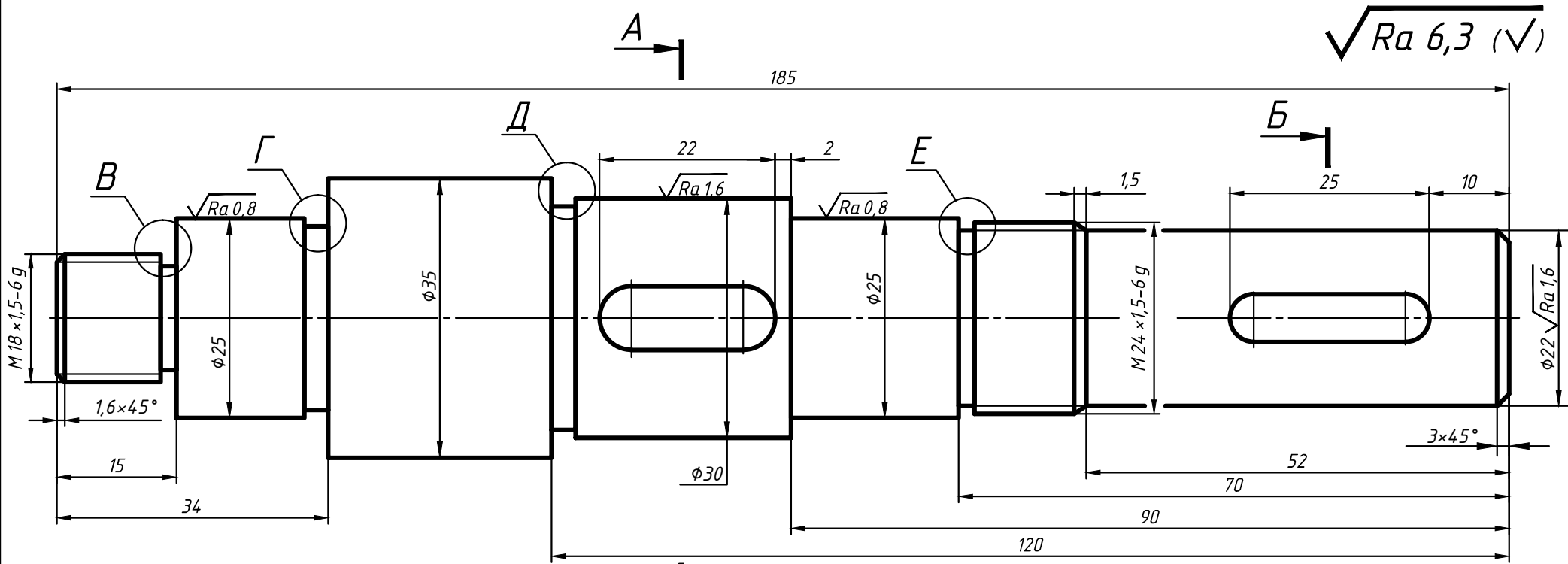
**ИНЖЕНЕРНАЯ ГРАФИКА**  
**Задание №4**

**Вариант №12**  
**Группа ПТ-150**

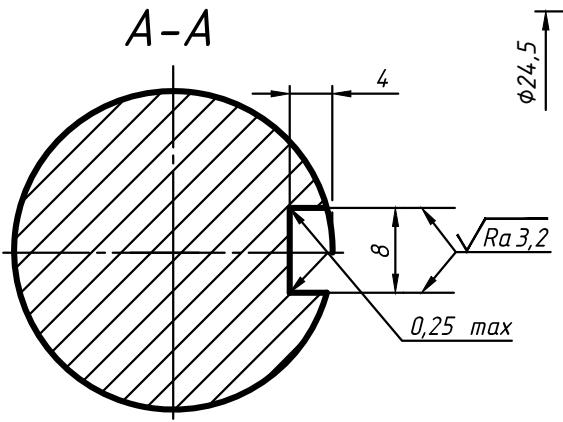
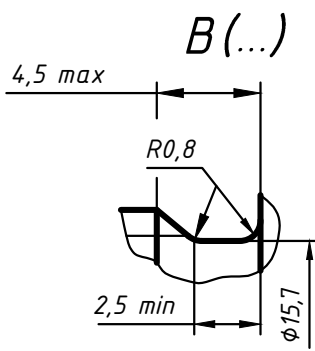
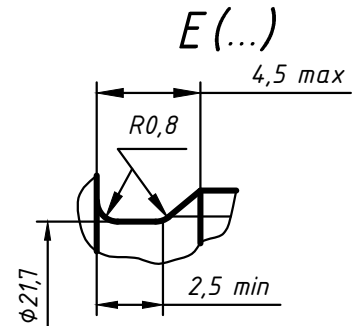
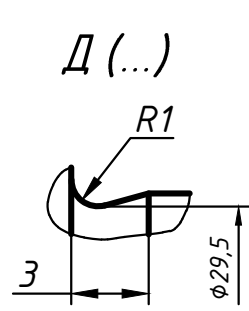
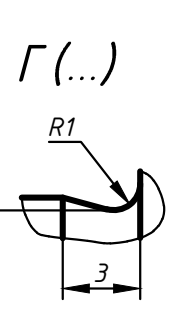
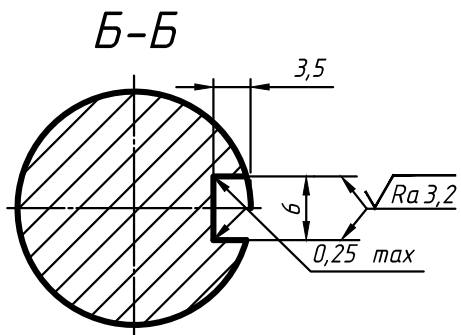
**Выполнил**  
**Проверил**

**Сорокин А.**  
**Решетов А.**

**Челябинск 2017**



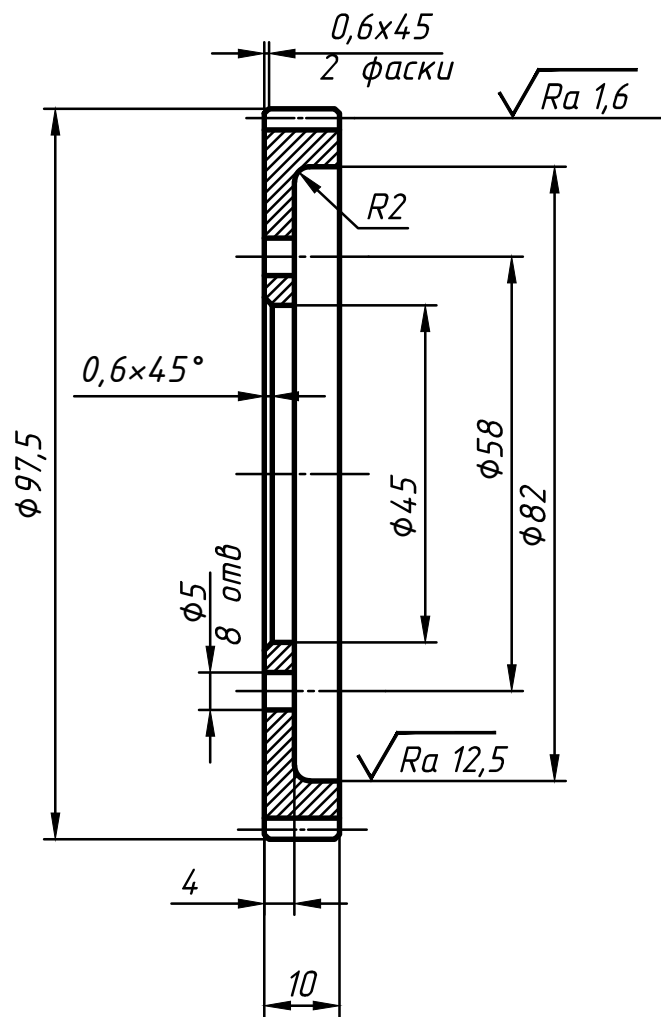
$\sqrt{Ra\ 6,3}$  ( $\checkmark$ )



					<b>ET134.04.10.00.418</b>		
					<b>Вал</b>		
Изм.	Лист	№ док-м.	Подп.	Дата	Лист	Масса	Масштаб
Разраб. Сорокин							
Пров. Решетов							
Т. контр.					Лист Листов 1		
Н. контр.					ЮУрГУ		
Чтв.					Кафедра ИКГ		
					Сталь 45 ГОСТ 1050-2014		

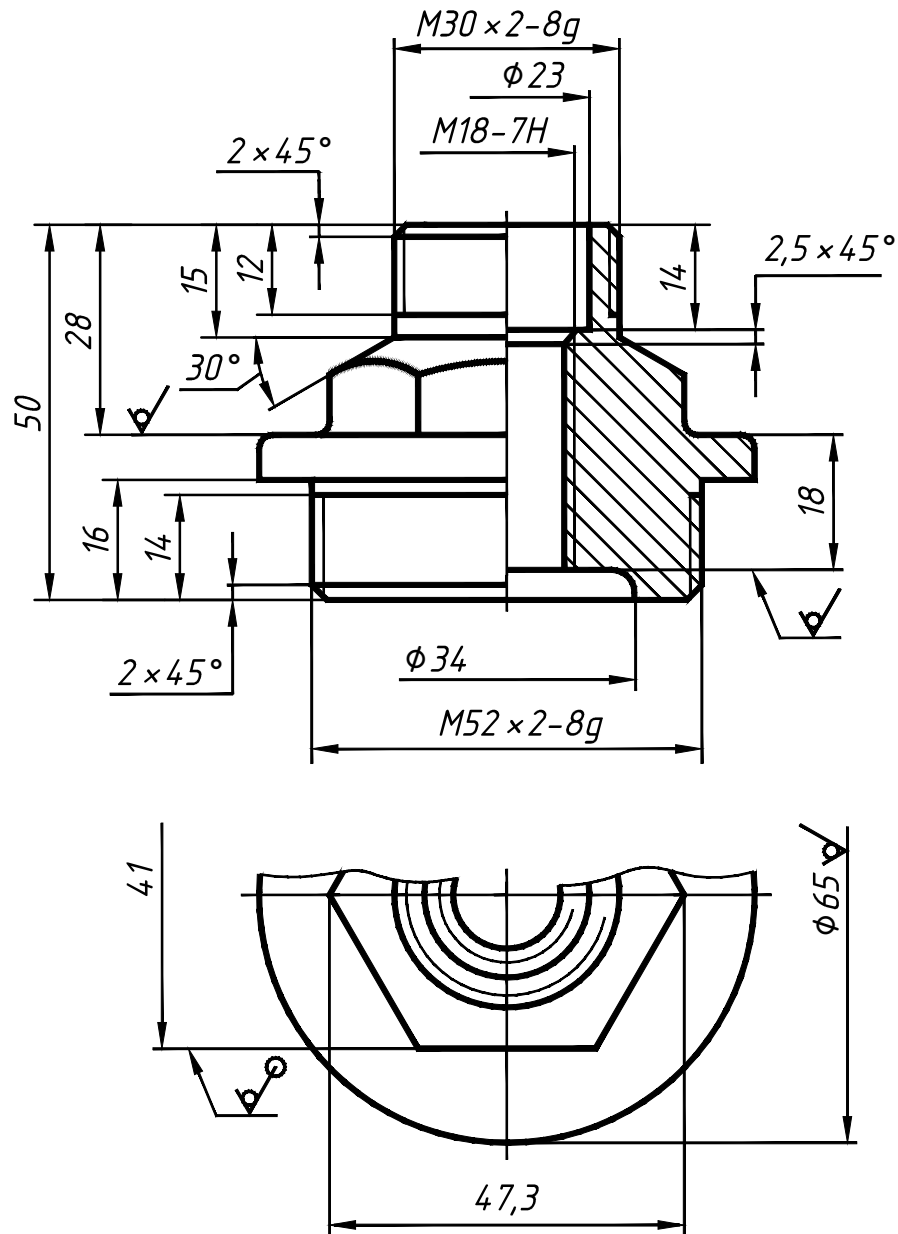
$\sqrt{Ra 6,3}$  (✓)

Модуль	<i>m</i>	1,25
Число зубьев	<i>z</i>	76
Делительный диаметр	<i>d</i>	95



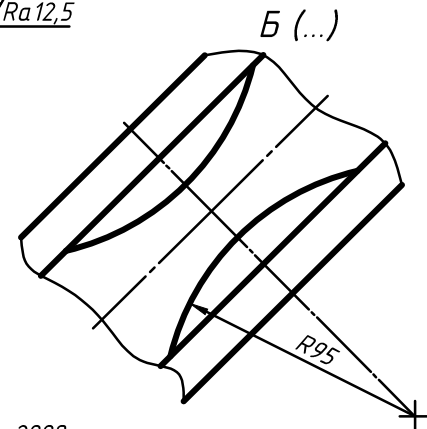
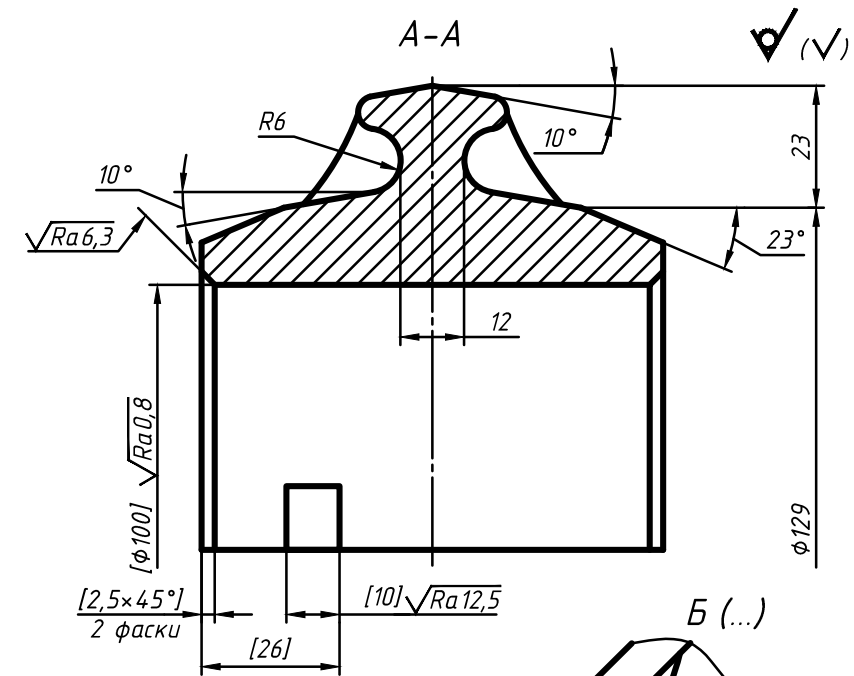
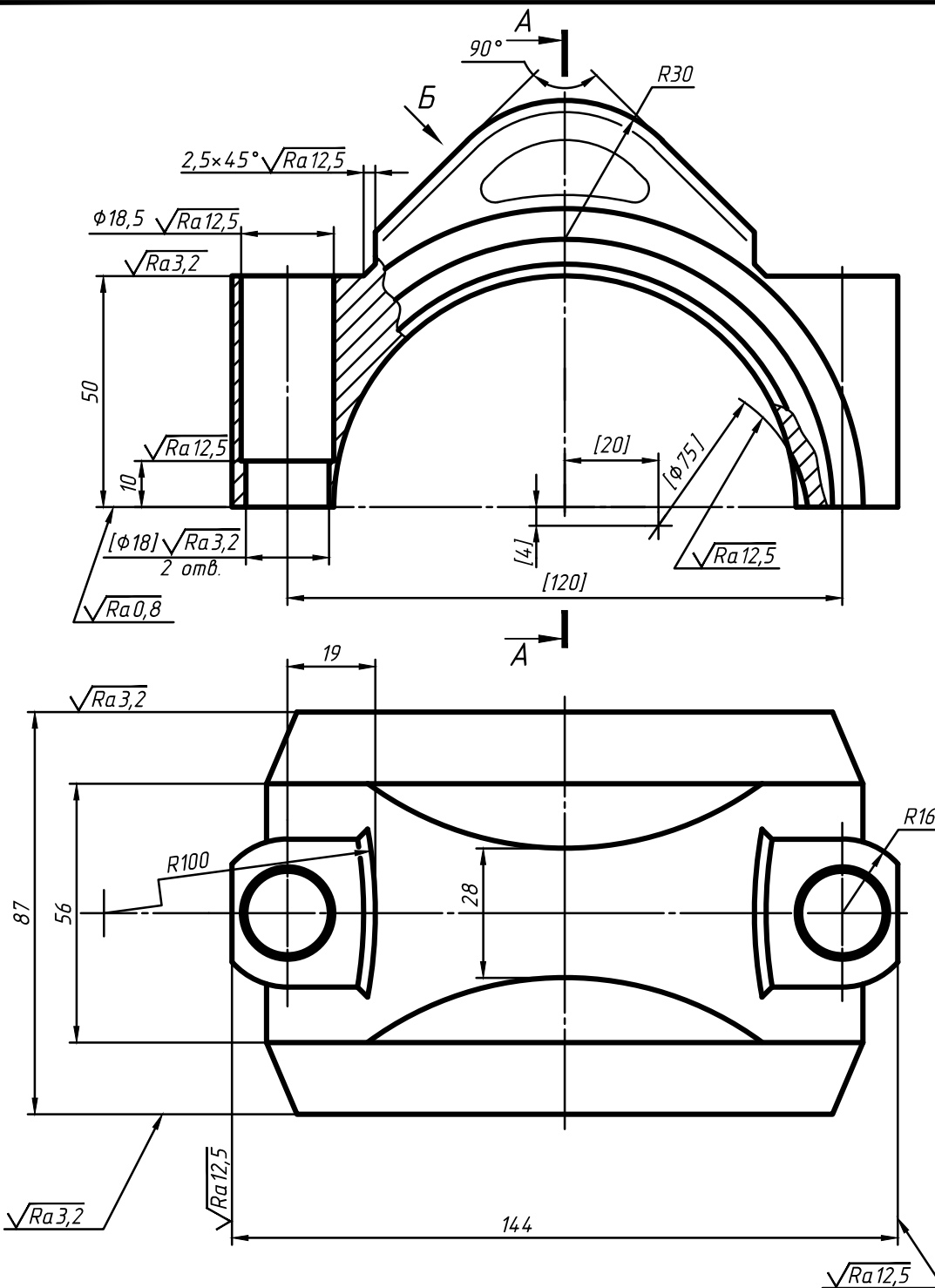
					<b>ET134.04.09.00.108</b>		
					<b>Колесо зубчатое</b>		
					Лит.	Масса	Масштаб
Изм.	Лист	№ докум.	Подп.	Дата			
Разраб.		Минц					
Пров.		Решетов					
Т. контр.					Лист	Листов	1
Н. контр.					<b>ЮУрГУ Кафедра ИКГ</b>		
Утв.					<b>Сталь 45X ГОСТ 4543-71</b>		

$\sqrt{Ra\ 6,3\ (\checkmark)}$



1. Неуказанные литейные радиусы 2...3 мм.
2. Формовочные уклоны по ГОСТ 3212-92.
3. Точность отливки 8-0-0-7 ГОСТ Р 53464-2009.

				<b>ЕТ134.04.12.00.217</b>			
				<b>Крышка</b>			
Изм.	Лист	№ докум.	Подп.	Дата	Лит.	Масса	Масштаб
		Осипова					
		Решетов					
					Лист	Листов	1
					ЮУрГУ Кафедра ИКГ		
					СЧ20 ГОСТ 1412-85		



1. Неуказанные литейные радиусы 2...5 мм.
2. Формовочные уклоны по ГОСТ 3212-92.
3. Точность отливки 8-0-0-7 ГОСТ Р 53464-2009.
4. Обработку по размерам в квадратных скобках производить совместно с шатуном.
5. Детали применять совместно.

					<b>ET134.04.01.00.303</b>			
Изм.	Лист	№ докум.	Подп.	Дата	<b>Крышка</b>	Лит.	Масса	Масштаб
Разраб.	Петров							
Пров.	Решетов							
Т. контр.						Лист	Листов	1
Н. контр.								
Утв.					<b>Сталь 40Х ГОСТ 4543-71</b>		<b>ЮУрГУ Кафедра ИКГ</b>	