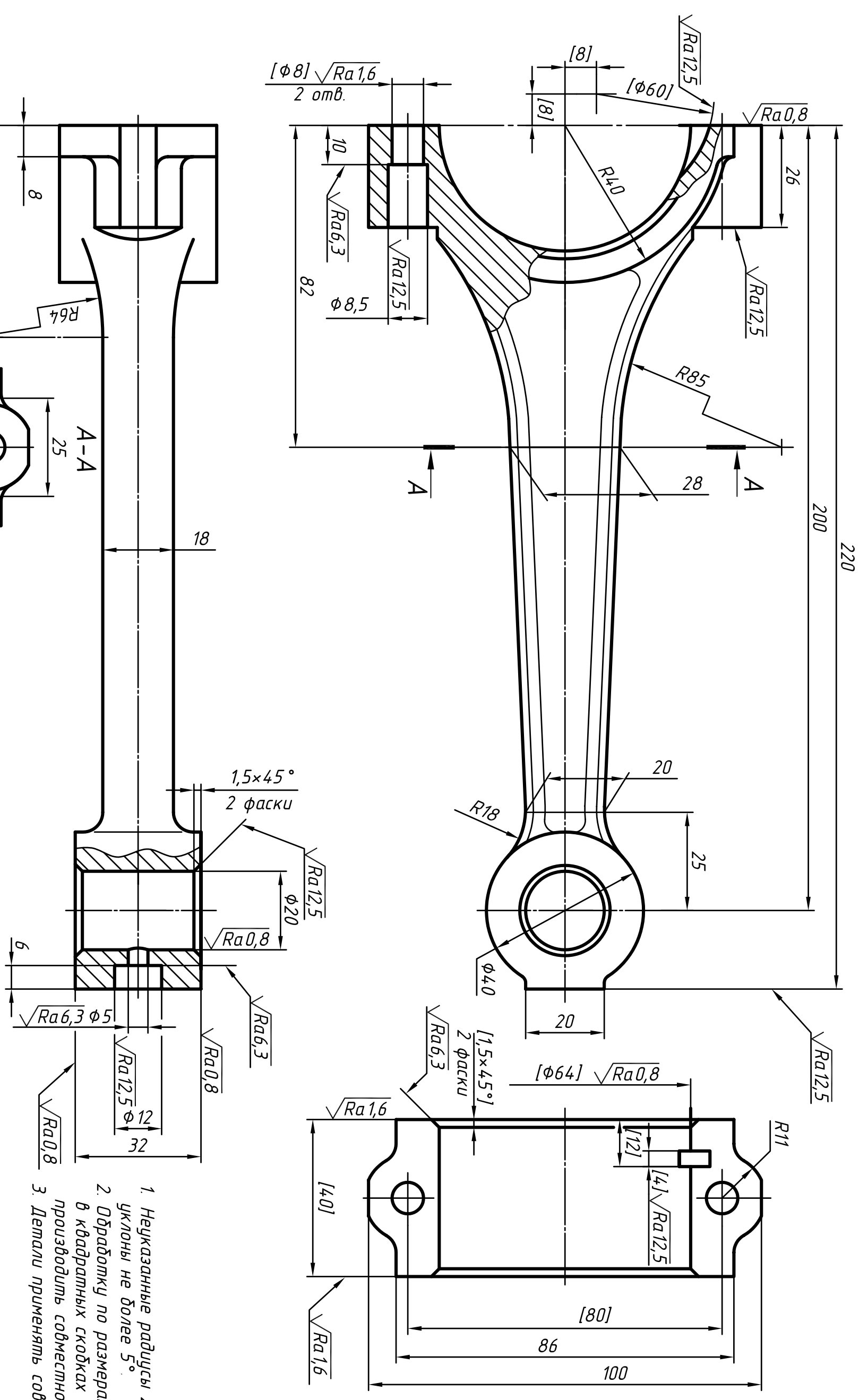
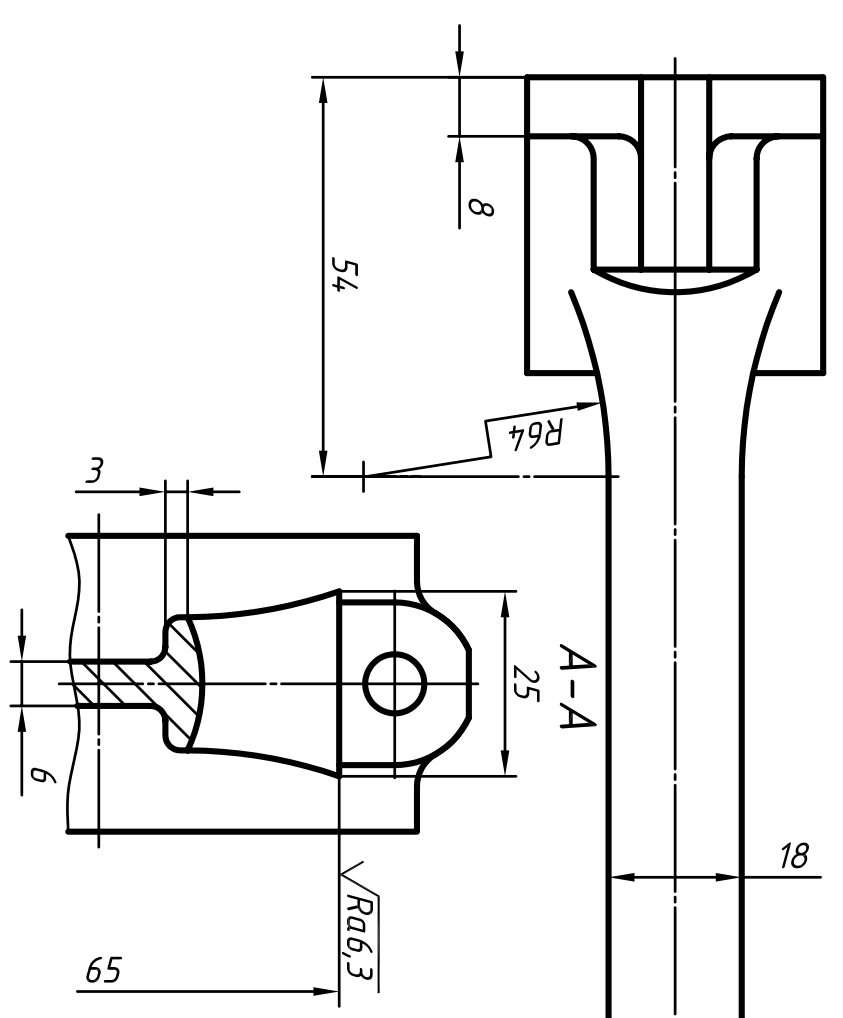


А/ (V)



1. Неуказанные радиусы 2...5 мм, углы не более 5°.
2. Обработку по размерам в квадратных скобках производить совместно с крышкой.
3. Детали применять совместно.



Изм.		Лист	№ докум.	Подп.	Дата
Разраб.		Решетов			
Пров.		Краснов			
Т. контр.					
Н. контр.					
Утв.					
АТ202.04.14.00.304					
Штупн					
Сталь 45 ГОСТ 1050-2014					
Лист	Масса	Масштаб	Лист	Листов	
1		1:1	1	1	
ЮУРГУ Кафедра графики					