

Контрольные задания по черчению

Работа №3. Построить три изображения детали по двум заданным. На месте главного вида выполнить сложный ступенчатый разрез согласно индивидуальному заданию. На месте вида слева выполнить либо половину вида слева с профильным разрезом, либо ступенчатый разрез. Нанести размеры. Индивидуальные задания приведены в приложении 4 (с. 130)

Порядок выполнения

Внимательно ознакомиться с конструкцией детали по двум заданным проекциям детали и определить основные геометрические тела, из которых она состоит. Выделить на листе ватмана соответствующую площадь для каждого из трех изображений

На рис. 83 дан один из возможных вариантов задания. На рис. 84 приведен пример выполнения этого задания.

Главное изображение – сложный ступенчатый разрез согласно индивидуальному заданию.

На месте вида слева выполнено соединение половины вида слева с половиной профильного разреза.

Так как внутренняя форма детали выявлена с помощью разрезов, штриховых линий на чертеже нет (см. рис. 84).

Следует обратить внимание на то, что простановка размеров на рис. 84, не повторяет простановку размеров на чертеже задания (рис. 83).

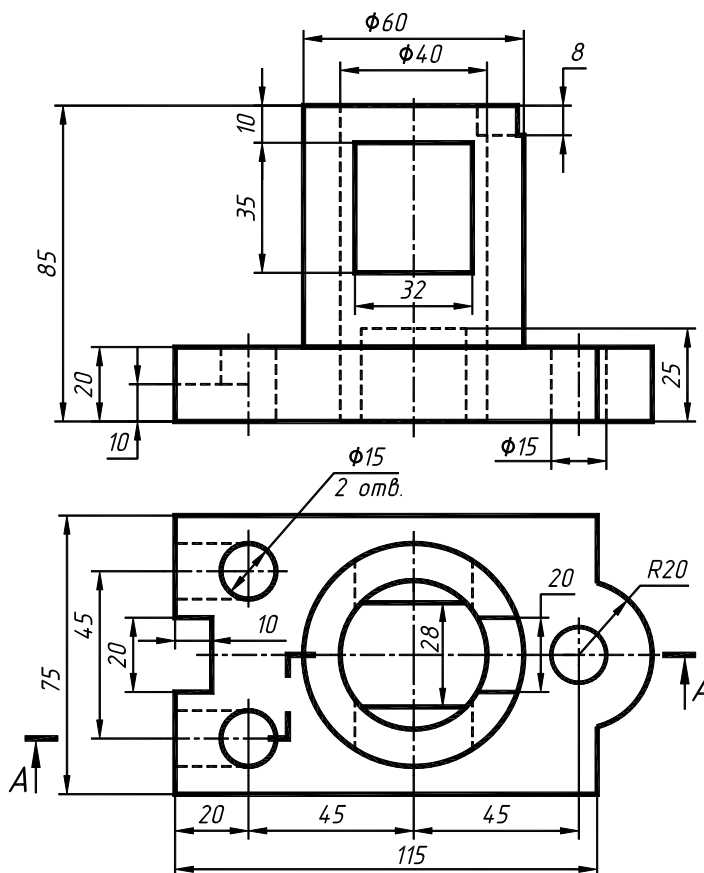


Рис. 83

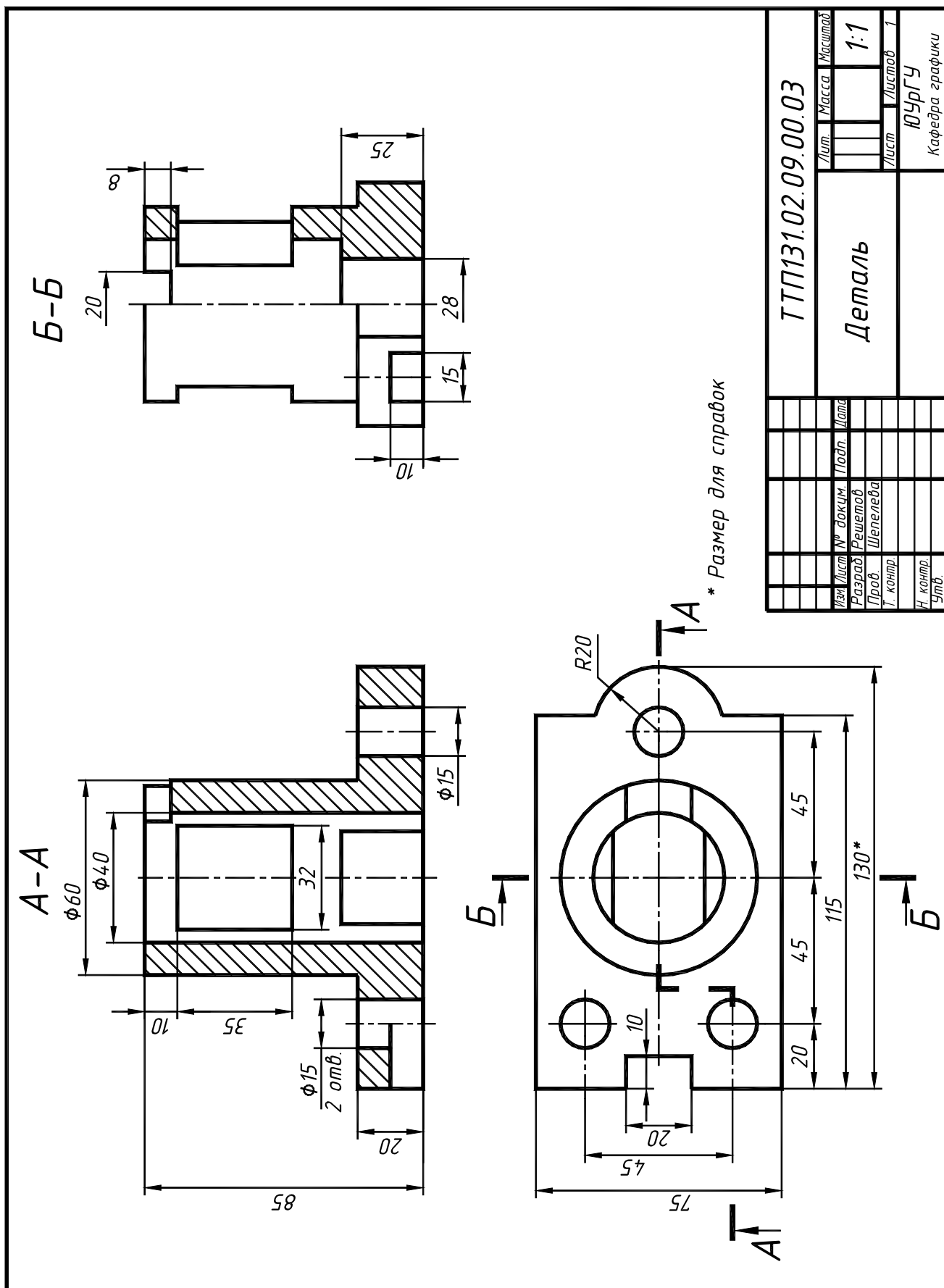


Рис. 84