

Каток опорный
00-000.06.20.20.00

Каток опорный 00-000.06.20.20.00

Каток предназначен для перекачивания тележек трактора по звеньям гусеницы.

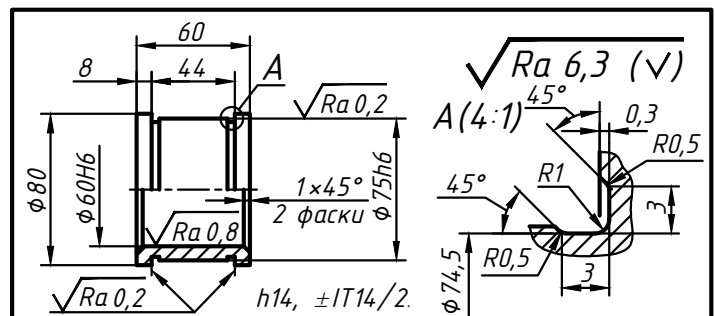
В сборочную единицу входят следующие стандартные изделия:
 поз. 19 - болт М12-8g x 30.36 ГОСТ 7805-70 (12 шт.);
 поз. 20 - кольцо 075-80-30-2-4 ГОСТ 9833-73 (2 шт.);
 поз. 21 - кольцо 102-110-46-2-4 ГОСТ 9833-73 (2 шт.);

и детали, не имеющие чертежей:

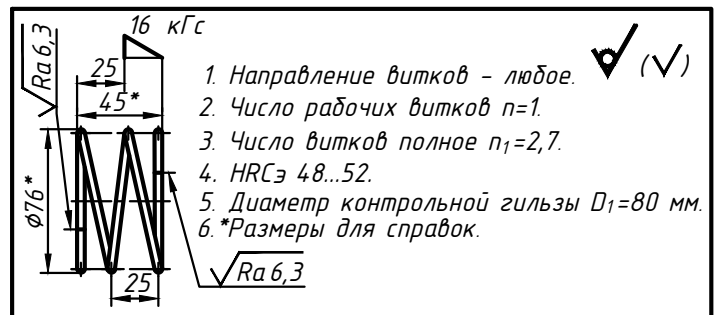
поз. 4 - втулка $\phi 120 \times \phi 107,5 \times 46$ С4 20 ГОСТ 1412-85 (1 шт.);
 поз. 5 - кольцо $\phi 120 \times \phi 106,5 \times 7$ С4 20 ГОСТ 1412-85 (1 шт.);
 поз. 8 - прокладка $\phi 192 \times \phi 120$, S1 Ст 3 ГОСТ 380-2005 (4 шт.).

Ось 10 в сборе с роликоподшипником 1 и втулкой 4 вставляется в ролик 18. Кольцо дистанционное 5 и шайба 11 надеваются на ось 10 и закрывают фланцем 16 в сборе с кольцами 20, 21, штифтом 7 и кольцом 3. Крепление фланца осуществляется болтами 19 и шайбами стопорными 6. Крышка 2 с сальниковым устройством (детали 9, 13, 14, 15, 17) надевается на ось. Шайба 15 крепится к манжете 17 клеем 88НП. Отверстие для смазки оси закрывается пробкой 12.

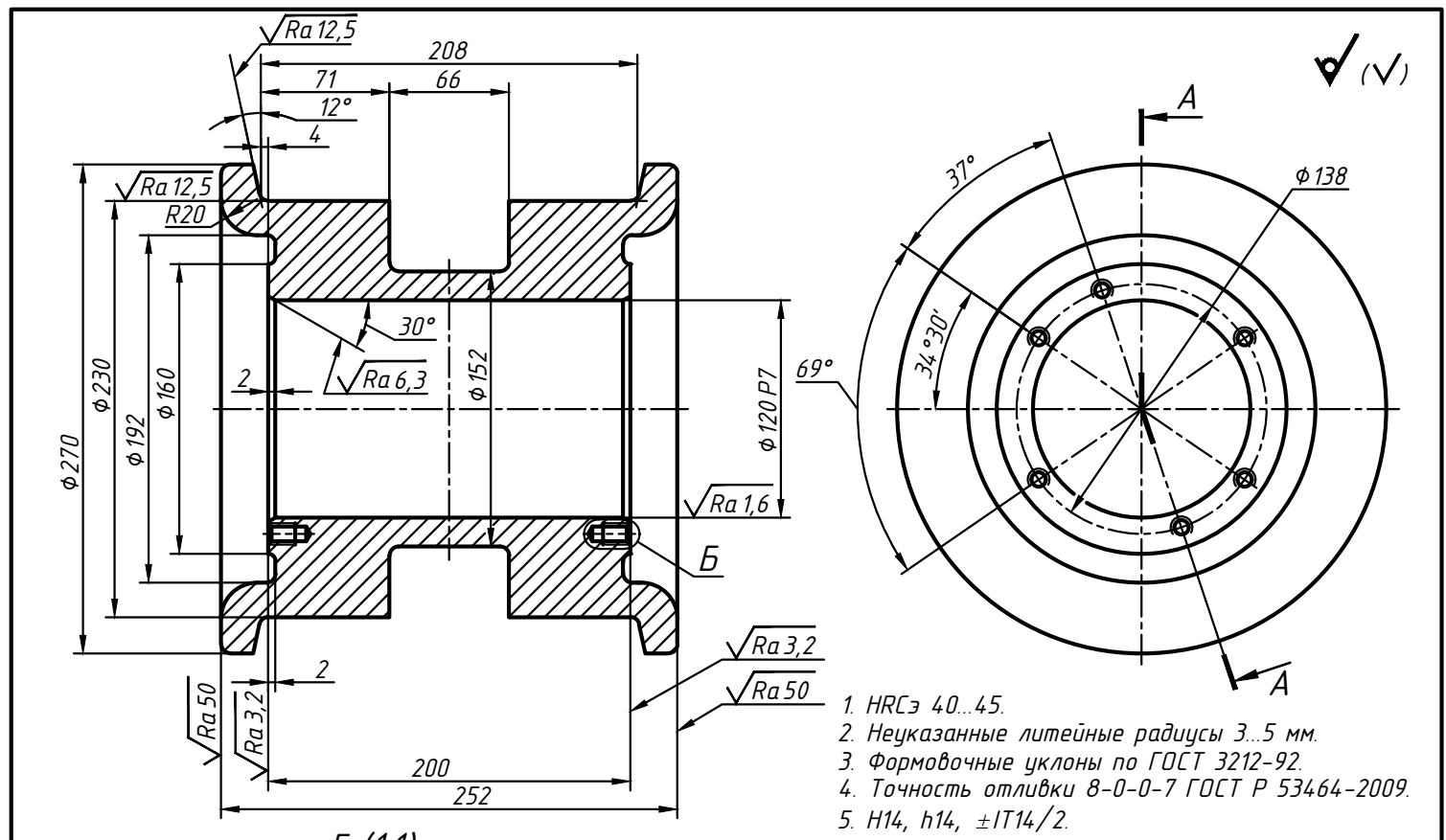
Все фаски для внутренней метрической резьбы выполнены по ГОСТ 10549-80 и на чертежах деталей не указаны.



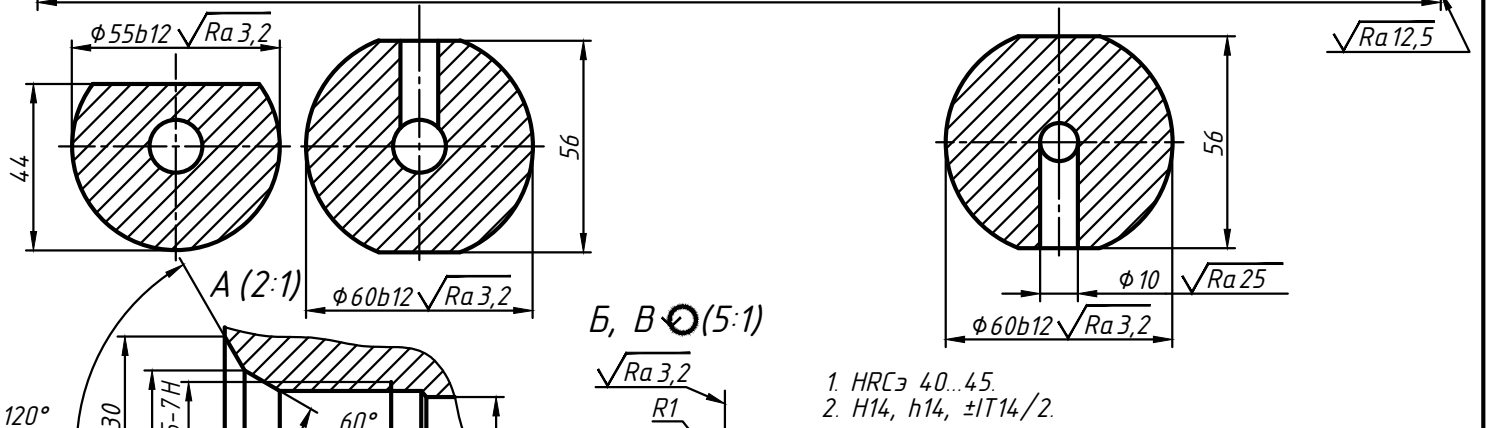
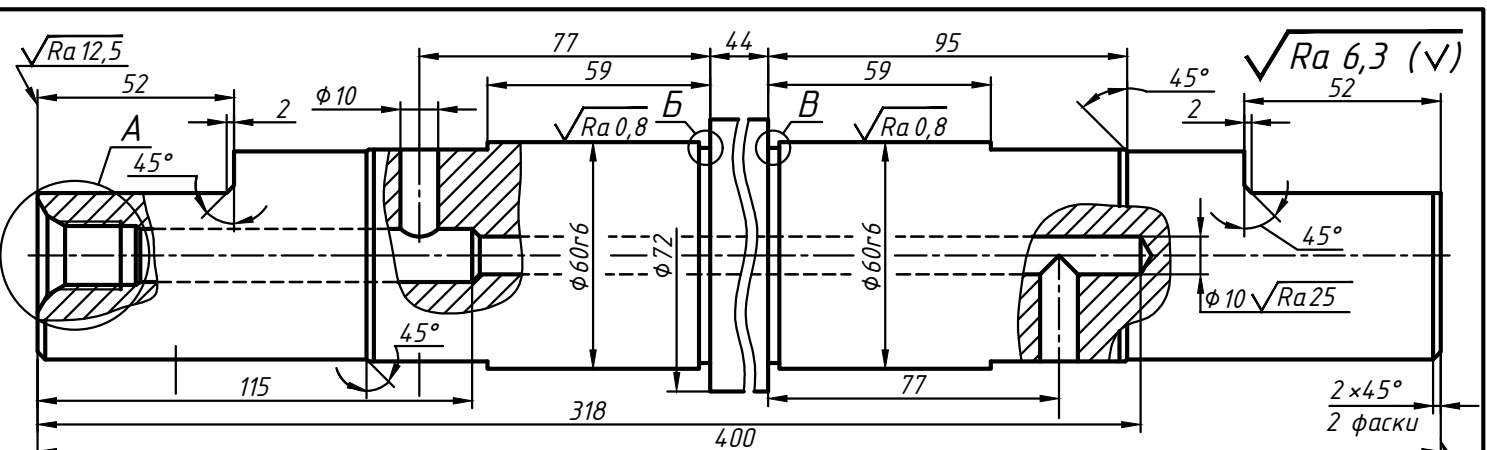
00-000.06.20.20.01				Лит	Масса	Масштаб
Кольцо внутреннее				Лит	Листов	1:1
Сталь ШХ15 ГОСТ 801-78				Лит	Листов	
Изм	Лист	№ док-м	Подп.	Дата		
Разраб						
Проб						
Т. контр						
Н. контр						
Утв						



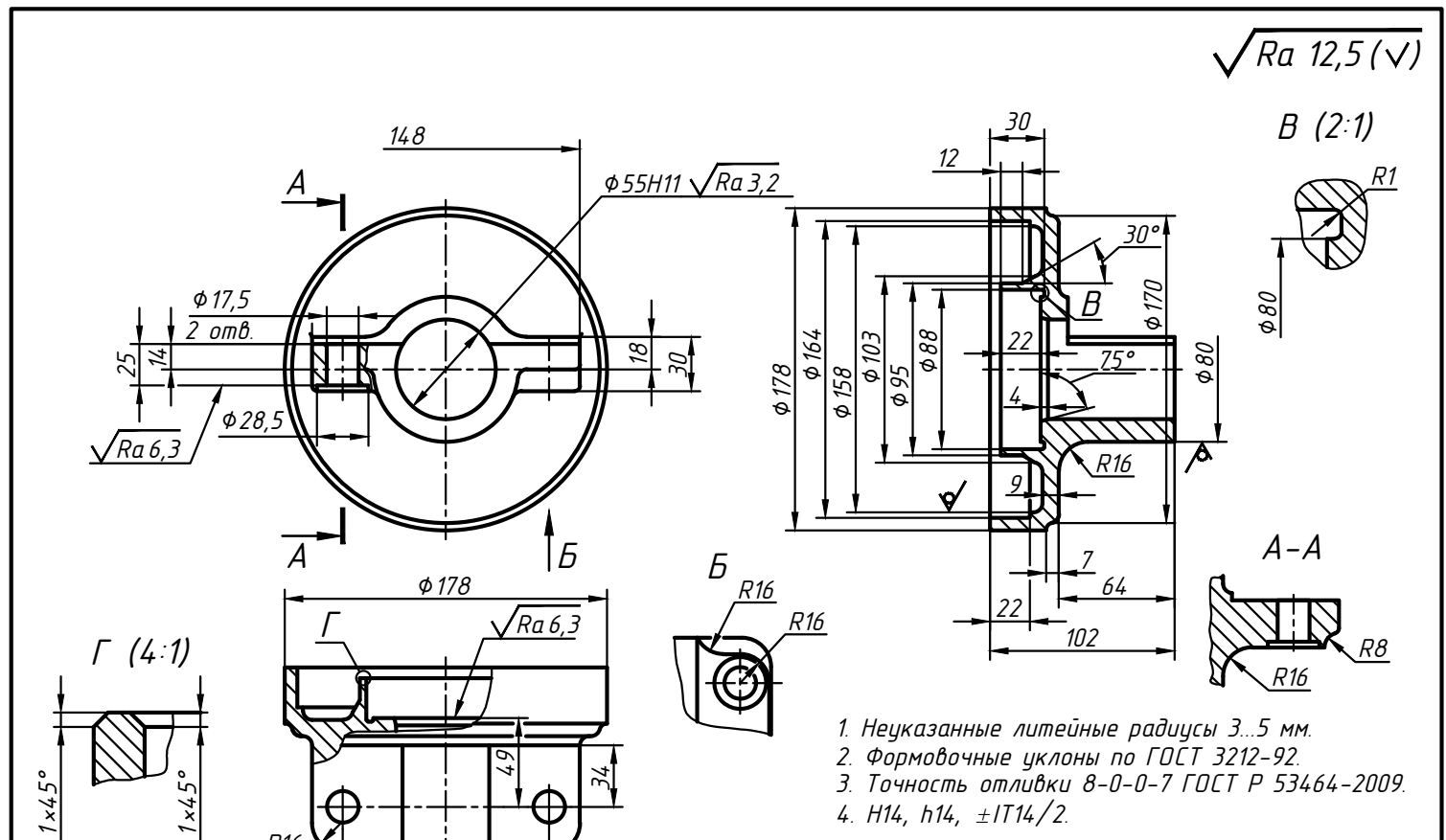
00-000.06.20.20.13				Лит	Масса	Масштаб
Пружина				Лит	Листов	1:2
Проволока И-4 ГОСТ 9389-75				Лит	Листов	
Изм	Лист	№ док-м	Подп.	Дата		
Разраб						
Проб						
Т. контр						
Н. контр						
Утв						



00-000.06.20.20.18				Лит	Масса	Масштаб
Ролик				Лит	Листов	1:2
Отливка 40ГЛ ГОСТ 977-88				Лит	Листов	
Изм	Лист	№ док-м	Подп.	Дата		
Разраб						
Проб						
Т. контр						
Н. контр						
Утв						



00-000.06.20.20.10				Лит	Масса	Масштаб
Ось				Лит	Листов	1:1
Сталь 45 ГОСТ 1050-2013				Лит	Листов	
Изм	Лист	№ док-м	Подп.	Дата		
Разраб						
Проб						
Т. контр						
Н. контр						
Утв						



00-000.06.20.20.02				Лит	Масса	Масштаб
Крышка				Лит	Листов	1:2
Отливка 30Л ГОСТ 977-88				Лит	Листов	
Изм	Лист	№ док-м	Подп.	Дата		
Разраб						
Проб						
Т. контр						
Н. контр						
Утв						

00-000.06.20.20.07

Изм.	Лист	№ док.	Подп.	Дата	Лит.	Масса	Масштаб
Разраб.							5:1
Проб.							
Г. контр.							
Н. контр.							
Утв.							

Штифт

Сталь 20
ГОСТ 1050-2013

Копировал Формат А5

00-000.06.20.20.03

Изм.	Лист	№ док.	Подп.	Дата	Лит.	Масса	Масштаб
Разраб.							1:1
Проб.							
Г. контр.							
Н. контр.							
Утв.							

Кольцо

Сталь ШХ15
ГОСТ 801-78

Копировал Формат А5

00-000.06.20.20.11/15

Изм.	Лист	№ док.	Подп.	Дата	Лит.	Масса	Масштаб
Разраб.							1:1
Проб.							
Г. контр.							
Н. контр.							
Утв.							

Шайба

Сталь ШХ15
ГОСТ 801-78

Копировал Формат А4

00-000.06.20.20.06

Изм.	Лист	№ док.	Подп.	Дата	Лит.	Масса	Масштаб
Разраб.							1:1
Проб.							
Г. контр.							
Н. контр.							
Утв.							

Шайба стопорная

Лист Б-ПН-1 ГОСТ 19903-74
К260В-IV ГОСТ 16523-97

Копировал Формат А4

00-000.06.20.20.14

Изм.	Лист	№ док.	Подп.	Дата	Лит.	Масса	Масштаб
Разраб.							1:2
Проб.							
Г. контр.							
Н. контр.							
Утв.							

Кольцо пружинное

Проволока П-2,5
ГОСТ 9389-75

Копировал Формат А5

00-000.06.20.20.09

Изм.	Лист	№ док.	Подп.	Дата	Лит.	Масса	Масштаб
Разраб.							1:2
Проб.							
Г. контр.							
Н. контр.							
Утв.							

Обойма

Лист Б-ПН-0,8 ГОСТ 19903-74
К260В-IV ГОСТ 16523-89

Копировал Формат А5

00-000.06.20.20.01 СБ

Изм.	Лист	№ док.	Подп.	Дата	Лит.	Масса	Масштаб
Разраб.							1:2
Проб.							
Г. контр.							
Н. контр.							
Утв.							

Роликоподшипник
Сборочный чертеж

Копировал Формат А4

00-000.06.20.20.12

Изм.	Лист	№ док.	Подп.	Дата	Лит.	Масса	Масштаб
Разраб.							1:2
Проб.							
Г. контр.							
Н. контр.							
Утв.							

Пробка

Шестигранник 22-5 ГОСТ 8560-78
А12 ГОСТ 1414-75

Копировал Формат А5

00-000.06.20.20.17

Изм.	Лист	№ док.	Подп.	Дата	Лит.	Масса	Масштаб
Разраб.							1:1
Проб.							
Г. контр.							
Н. контр.							
Утв.							

Манжета

Резина гр. II
ГОСТ 8752-79

Копировал Формат А5

00-000.06.20.20.16

Изм.	Лист	№ док.	Подп.	Дата	Лит.	Масса	Масштаб
Разраб.							1:1
Проб.							
Г. контр.							
Н. контр.							
Утв.							

Фланец

Сталь 20Х
ГОСТ 4543-2016

Копировал Формат А3