

2. Выполнение эскиза второй модели

Содержание работы

Выполнить эскиз модели, состоящий из трех изображений. Эскиз должен содержать:

- изображение на месте главного вида, состоящее из фронтального разреза;
- вид сверху;
- изображение на месте вида слева, состоящее из половины вида слева и половины профильного разреза (положение секущей плоскости профильного разреза согласовать с преподавателем);
- необходимые сечения, местные разрезы, виды.

Этапы выполнения эскиза

1. Выбор положения модели относительно плоскостей проекций

Положение модели относительно плоскостей проекций определяет выбор вида спереди (главного вида). Данный вид должен быть наиболее информативным, и выбирается он так, чтобы продольная плоскость симметрии модели была параллельна фронтальной плоскости проекций. Однако, в отличие от первой, вторая модель не имеет поперечной плоскости симметрии и, следовательно, модель нужно располагать еще и так, чтобы на виде слева содержалось максимум информации. Модель, рассматриваемую в качестве примера, располагать нужно так, как показано на рис. 2.19, вариант *a*).

Положение модели относительно трех плоскостей проекций и секущие плоскости разрезов показаны на рис. 2.20.

2. Разметка формата бумаги

Разметка формата бумаги для данной модели такая же, что и для первой модели и приведена на рис. 3

3. Построение изображений модели

Как уже отмечалось выше, построение начинают с проведения тонкими линиями контуров видов. Невидимые внутренние контуры видов также можно проводить сплошными тонкими линиями (если все понятно). Затем приступают к выполнению разрезов. На месте вида спереди выполняется полный фронтальный разрез, а на месте вида слева – половина вида слева и половина профильного разреза (см. рис. 2.20). Так как секущая плоскость профильного разреза не является плоскостью симметрии, линию сечения нужно обозначить по типу «А–А».

После штриховки сечений, простановки размеров и заполнения основной надписи доводят линии эскиза до нужной толщины. Образец готового эскиза второй модели представлен на рис. 2.21.

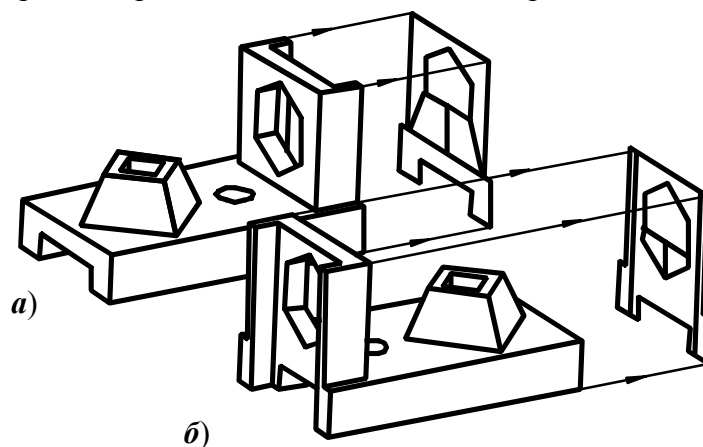


Рис. 2.19

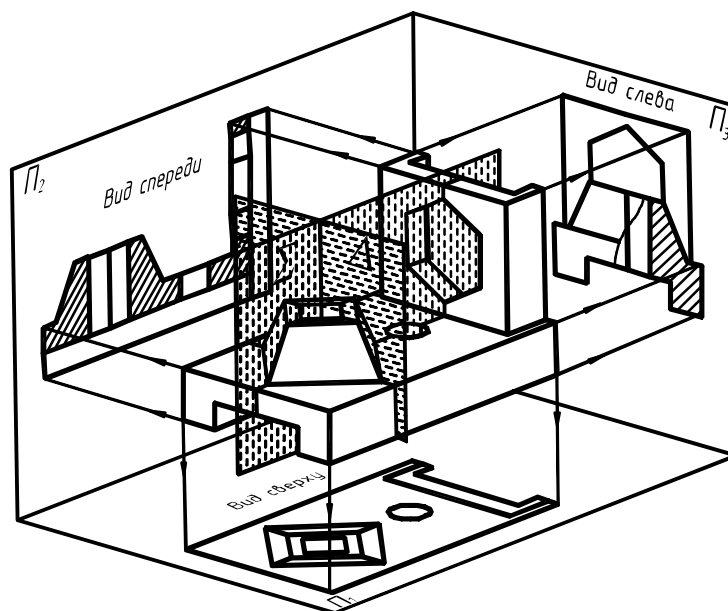


Рис. 2.20

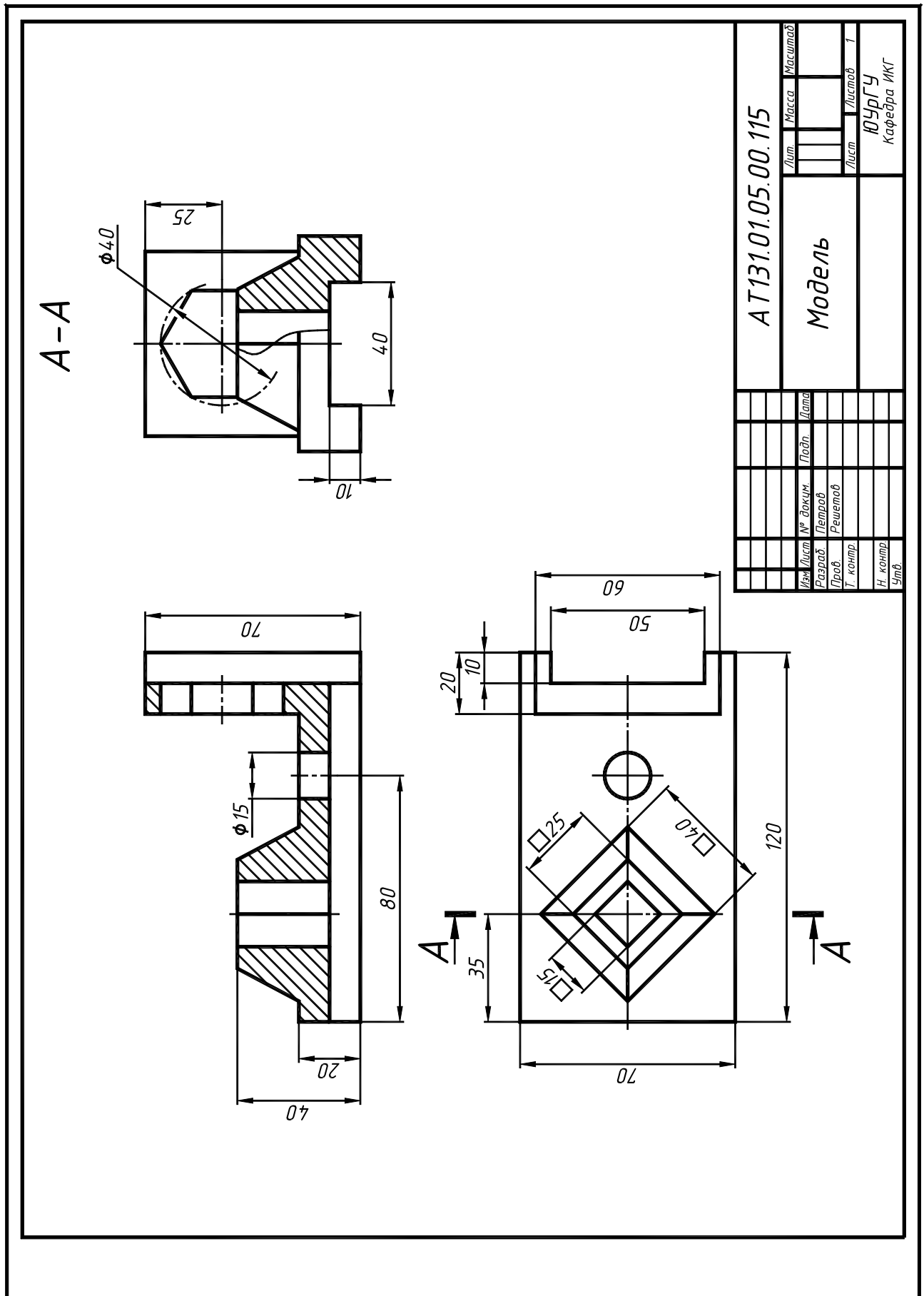


Рис. 2.21